

의회안내

Information Of Icheon City Council



이 천 시 의 회

ICHEON CITY COUNCIL

Contents »

2 연혁

Chronology of Icheon

5 지명의 유래

Origin of Icheon's Geographical Designation

5 지역 특성

Geographical Conditions

7 이천시 현황

Status of Icheon City

8 의회의 현황

Status of Icheon City Council



10 의회기구표

Organization of the City Council

11 의원현황

The Present Status of Councilman Icheon

14 의회의 기능과 현황

The Function & Management of the City Council

16 의회의 권한

Authority of the City Council

20 열린의회

The Opens City Council

22 의정활동

Council Activities

26 이천시 축제

Icheon Festival

27 이천 구경(九景)

Nine Sceneries in Icheon

28 이천의 자랑거리

Proud of Icheon





시마크
City Symbol Mark



시의 새 : 까치
City Bird : Magpie

연혁

- 이천시는 삼국시대초에 백제 영지였음.
- 475 고구려 제26대 장수왕 63년 고구려에 속하여 남천현이라 칭함.
- 551 신라 제24대 진흥왕 개국원년 영지.
- 568 신라 제24대 진흥왕시 남천주(오늘에 도청소재지임)설치.
- 757 신라 제35대 경덕왕 16년 황무(귀무)현으로 개정되었고 한주영현으로 함.
- 936 고려태조가 후백제 남정시 이천군이라 칭함.
- 1257 고려 고종44년에 영창이라 하였음.
- 1390 제34년 공양왕 2년 남천군으로 승격하였음.
- 1393 조선태조 2년 이천현.
- 1444 세종26년에 도호부로 되어 부사의 부임지가 됨.
- 1895 고종32년 이천군으로 정함.
- 1914.4 음죽군의 대부분이 이천군으로 통합됨.
- 1996.3.1 이천군이 이천시로 승격됨.



시의 꽃 : 진달래
City Flower : Azalea

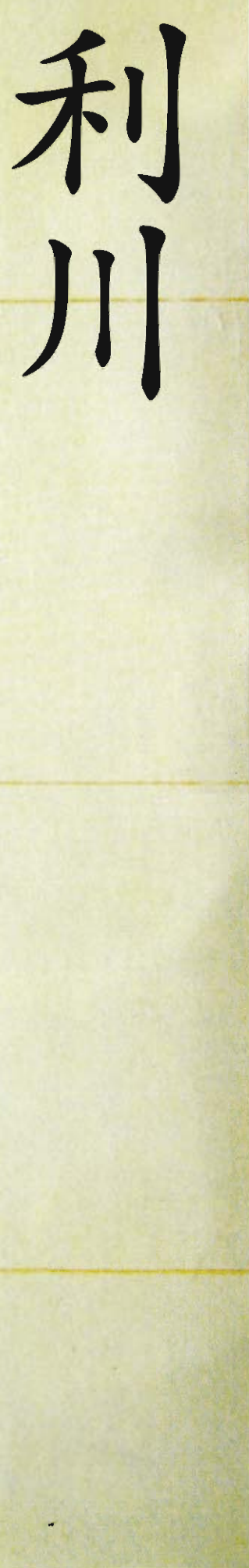


시의 나무 : 소나무
City Tree : Pine

- 475 During the Three Kingdoms Period, this area was part of the Baekje Kingdom, until Conquered and ruled by Jangsu, the 26th King of Goguryeo. In the 63rd year of his reign, the area was named Namcheon-hyeon.
- 551 Namcheon-hyeon was governed by King Jinheung of Sinra during the early years of his reign.
- 568 During the 24th year of his reign, King Jinheung of Sinra made Namcheon-hyeon the provincial capital of Namcheon-ju.
- 757 In the 16th year of King Gyeongdeok of Sinra, Namcheon-hyeon was renamed Gwimu-hyeon, or Gwimu-hyeon, and amalgamated with Hanju county (today's Gwangju-gun).
- 936 Hwangmu-hyeon was renamed Icheon-gun by the first King of the Goryeo Kingdom, who had conquered the later Baekje Kingdom.
- 1257 Icheon-gun was renamed Yeongchang by Gojong, the 23rd King of Goryeo, during the 44th year of his reign.
- 1390 Icheon-gun was returned to its former name, Namcheon-gun, by Gongyang, the 34th King of Goryeo.
- 1393 The first Joseon King reverses Gongyang's decision, changing the name back to Icheon-hyeon in the second year of his reign.
- 1444 Icheon-hyeon was recognized as a Dohobu, or special district, and accordingly, it was governed by a Busa (special administrator) after the 26th year of King Sejong the Great.
- 1895 Icheon-hyeon was renamed Icheon-gun by King Gojong in the 32nd year of his reign.
- Apr. 1914 Most of Eumjuk-gun was amalgamated into Icheon-gun
- Mar. 1, 1996 Icheon-gun became Icheon City.



18세기 후반 이천지도(한국학 중앙연구원 소장)



지명의 유래

Origin of Icheon's Geographical Designation

고려 왕건이 후백제군과 일전을 벌이기 위하여 북하천에 이르렀을 때 홍수로 인하여 내를 건널 수 없는 상황에서 서목이라는 사람이 인도하여 무사히 건널 수 있었다 합니다. 후에 왕건이 이 전쟁에서 승리한 것을 가상히 여겨 「利涉大川(이섭대천)」이라는 글귀에서 「利」와 끝 글자 「川」을 따와 「利川」이라는 명칭을 하사한 이래 오늘날까지 불리어져 오고 있습니다.

지역 특성

Geographical Conditions

경기 동남부의 중심에 위치한 이천은 남한강의 지류인 북하천과 청미천이 흘러 구릉지가 잘 발달되어 있는 곳으로 예로부터 재해 및 재난이 없는 지역으로도 유명합니다. 남북의 중부, 동서의 영동고속도로가 교차하고 서울에서 청주를 잇는 국도 3호선과 수원에서 여주를 잇는 42번 국도가 교차하는 사통팔달의 교통요충지이기도 합니다.

이천은 무엇보다도 세계 제일의 미질을 자랑하는 이천쌀, 한국 전통 자기의 재현으로 세계도예의 중심축을 이루는 원도요지, 유백색의 당도 높은 복숭아로 유명한 도시입니다. 병풍처럼 둘러싸고 있는 설봉산과 도드람산의 자연환경, 우수한 수질을 자랑하는 알카리성 천연온천, 첨단산업, 전원, 관광, 레저가 조화를 이룬 살기좋은 도시입니다.

Icheon City is located in the heart of southeastern Gyeonggi Province. Two tributaries of the Namhan River, the Bokha and Cheongmi, flow through Icheon's fertile valleys. Icheon is surrounded by mountains and fields, which protect the city from extreme weather conditions. Icheon City is a vital transportation hub, where the Jungbu and Yeongdong expressways intersect with National Highways 3 and 42, linking Seoul with chungju, Suwon, and Yeosu.

Icheon City is perhaps best known for its rice, considered to be the best quality rice in the world. The city is also famous for its creamy-colored peaches, which are exceptionally large and sweet. Icheon City's artisans produce world-famous ceramic products from the city's rich soil, continuing a proud tradition which has endured for over a thousand years. Finally, Icheon City is renowned for its natural hot springs, which flow from a source between Mt. Seolbong and Mt. Dodeuram: two of Icheon City's most important natural landmarks. Every attempt is being made to maintain the harmony between Icheon City's rural heritage and its modern development. Icheon City is an ideal place to live, with the benefits of high-tech industries and modern tourist and leisure facilities located in a natural, rural environment.

Status of Icheon City



설봉공원



동부권 광역자원 회수시설



이천시청 · 의회 청사 및 문화예술회관



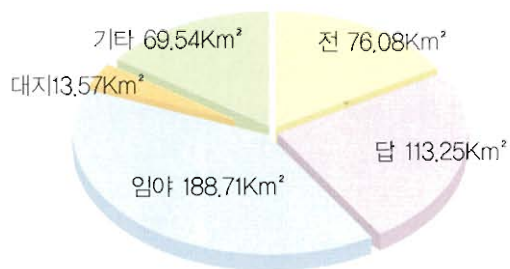
이천시 현황

Status of Icheon City



인구 Population
66,005 세대 192,909 명

면적 Area
• 461.15Km²



행정구역 Administration Unit
• 2읍 8면 4동



재정 Budget
• 예산규모 326,464백만 원
• 재정자립도 59.5%



기업체 Industries
• 496업체(대기업 21, 중소기업 475)



의회의 현황 Status of Icheon

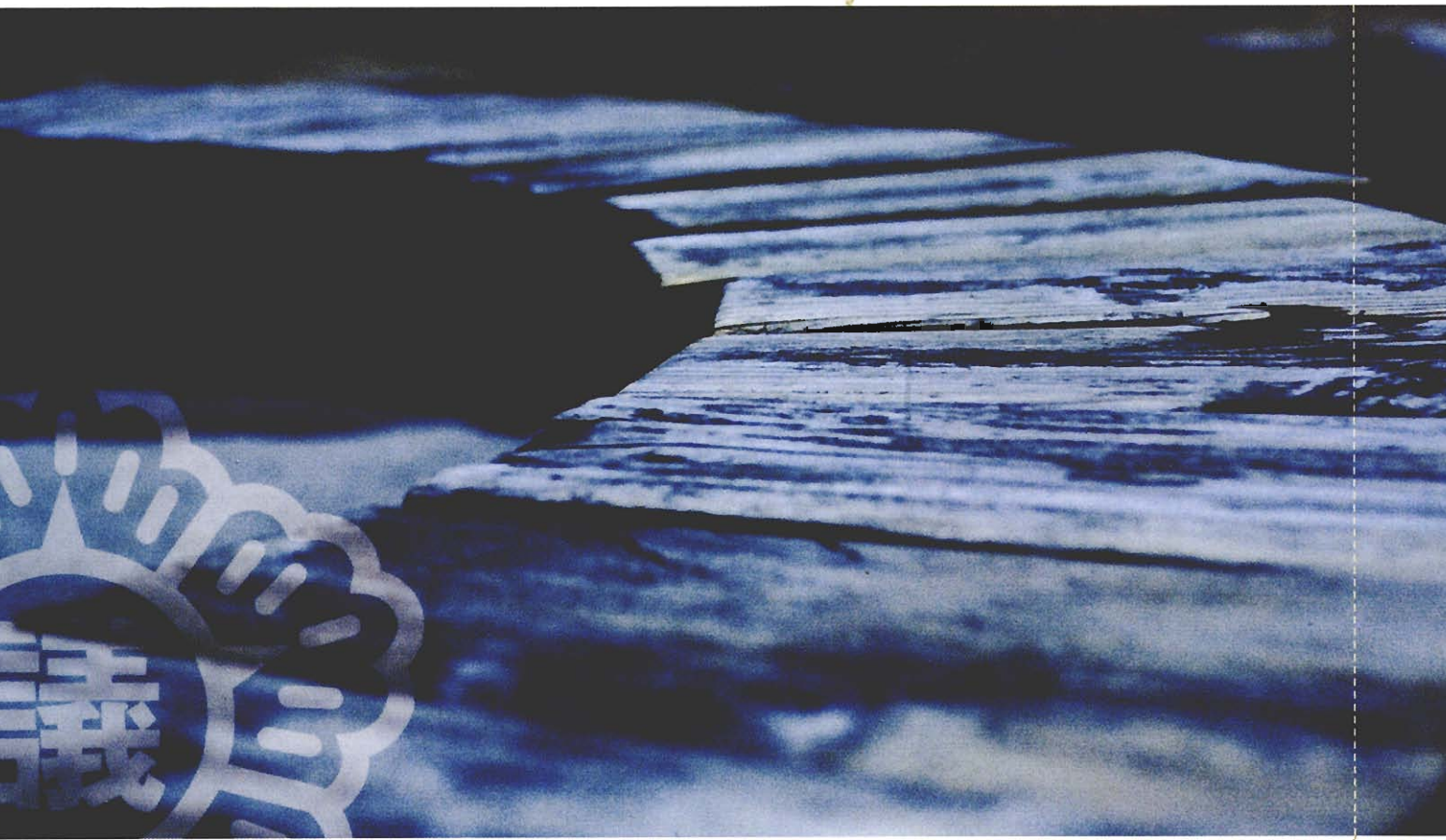
의회 연혁

1956. 8. 8	11개 읍·면·동 의원 및 면장선출
1991. 3. 26	제1대 군의원 선출 (의원수 13명)
1991. 4. 15	제1대 이천군의회 개원
1995. 6. 27	제2대 군의원선출 (의원수 14명)
1996. 3. 1	시승격에 따라 이천시의회로 새로 출범
1998. 6. 4	제2대 이천시 의회 의원 선출 (의원수 13명)
1998. 7. 8	제2대 이천시 의회 개원
2002. 6. 13	제3대 이천시 의회 의원 선출 (의원수 15명)
2002. 7. 8	제3대 이천시 의회 개원
2006. 5. 31	제4대 이천시 의회 의원 선출 (의원수 9명)
2006. 7. 4	제4대 이천시 의회 개원

History of the Council

August	8	1956	Elected 11 local Constituencies Council members.
March	26	1991	Elected 13 members of The 1st County Council.
April	15	1991	Opened The 1st County Council.
June	27	1995	Elected 14 members of The 2nd County Council.
March	1	1996	Renewal City Council from County Council.
June	4	1998	Elected 13 members of The 1st City Council.
July	8	1998	Opened The 2nd City Council.
June	13	2002	Elected 15 members of The 3rd City Council.
July	8	2002	Opened The 3rd City Council.
May	31	2006	Elected 9 members of The 4th City Council.
July	4	2006	Opened The 4th City Council.





의회 활동

시민을 위한 시민에 의한 의정으로 민의를 대변합니다.

이천시의회는 이천시 발전을 위하여 시민의 입장에서 집행부를 감시 감독하는 주민대표로서, 때론 시민의 의견이 시정에 반영되도록 하는 민의대변자로, 그리고 시정이 올바르게 집행되도록 도와주는 행정의 동반자로서 지방자치 시대의 조기정착과 이천시민의 권익신장을 위하여 최대한의 성숙된 의정을 펼치도록 하겠습니다.

Council Activities

Icheon city council represents it is a legislature by the citizen for the citizen.

For the growth of Icheon city, the council does supervise the executive departments instead of citizen, reflect citizen's interest in the legislative process and play a role as a good companion of the executive department to make righteous policies. Icheon city council will faithfully perform its role as the representative.

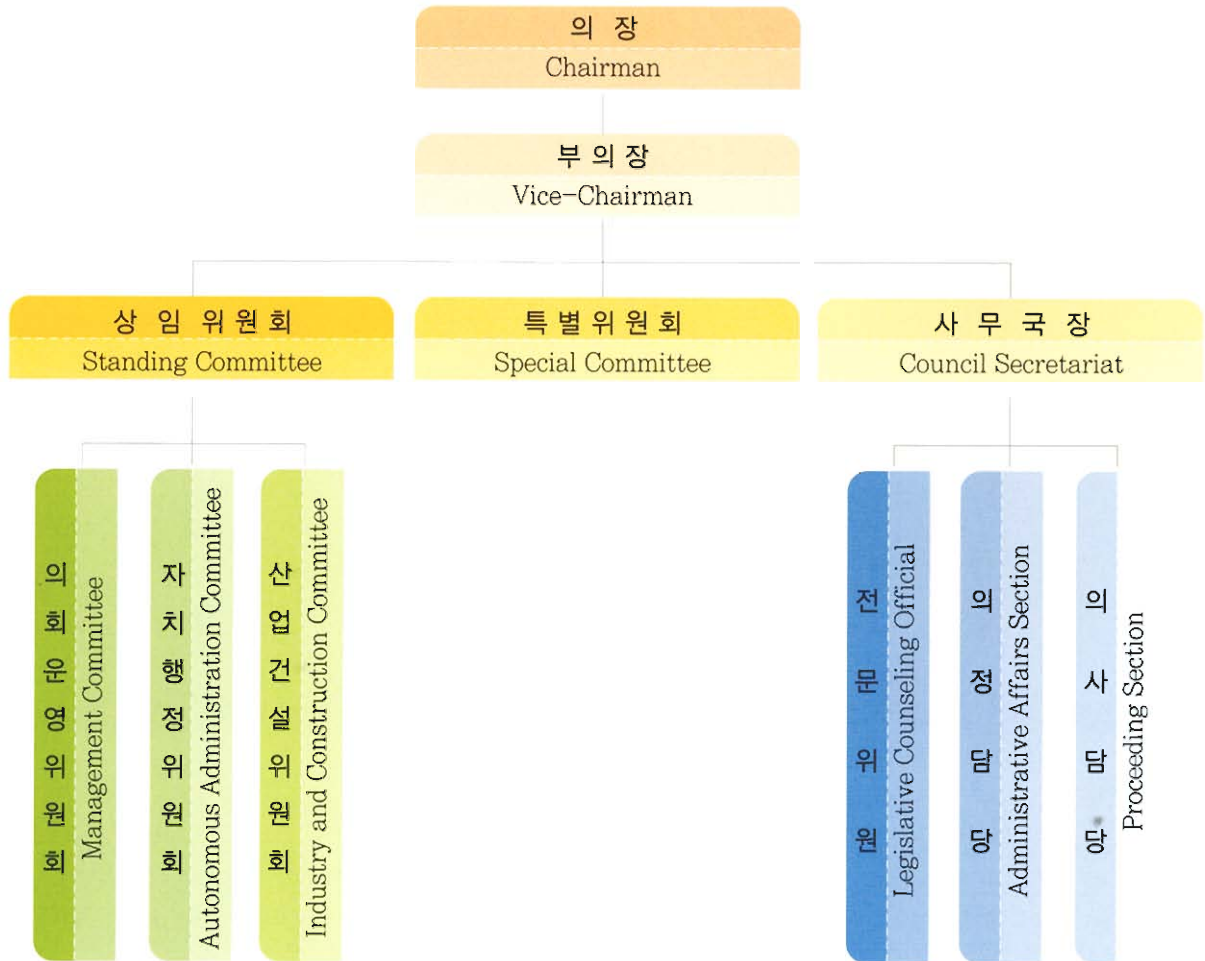
열린 의정 활동

이천시의회는 많은 시민들이 참여하는 의회활동을 위해 모든 회의 진행을 공개하고 있으며 이를 통해 시민의 의사를 적극 수렴하고 있습니다.

Open Council Activities

For many citizen participation in legislative process, The Icheon city council makes all its activities public. By doing so, the council can also collect ideas from citizens.

의회 기구표 Organization of the Council



제4대 의회

- 의원수 : 9명
- 임기: 4년(2006.7.1~2010.6.30)

의회사무국

- 사무국장 : 1명
- 전문위원 : 3명(5급 2, 6급 1)
- 의정담당 : 1명
- 의사담당 : 1명
- 직원 : 10명

The 4th Council

- The number of members : 9
- Terms of office : 4 years
(July 1, 2006~June 30, 2010)

Secretariat of the Council

- Council Secretariat : 1
- Legislative Counseling Official : 3
- Chief of Administrative Affairs Section : 1
- Chief of Proceeding Section : 1
- Staff : 10

The Present Status of Council Member Icheon



● 이천시의회 의장 (3선) 김 태 일 (金泰日)

가선거구 - 한나라당

- 이천청년회의소 회장
- 이천시 생활체육협의회 회장
- 이천고 총동문회장

- 연락처 : 636-9911 / 019-216-9911
- 주 소 : 이천시 관고동 설봉아파트 나동 307호



● 이천시의회부의장 (재선) 이 현 호 (李鉉鎬)

나선거구 - 한나라당

- 국민생활체육 배드민턴 이천시연합회 회장
- 이천 중앙로타리클럽 회장
- 대한적십자 이천구관리봉사회 회장

- 연락처 : 636-4646 / 011-264-3199
- 주 소 : 이천시 창전동 146



● 운영위원장 (재선) 권 영 천 (權寧天)

다선거구 - 한나라당

- 이천시 축구협회 이사
- 이천시 학교급식심의 위원
- 이천시 생활체육협의회 이사

- 연락처 : 632-7917 / 011-440-5872
- 주 소 : 이천시 부발읍 죽당리 372

의원현황

The Present Status of Council Member Icheon



● 자치행정위원장 (3선) **김 학 인** (金學仁)

다선거구 - 열린우리당

- 이천 YMCA 이사
- 한국노총 이천·여주지부 부의장
- 살고싶은고을이천21 운영위원장

- 연락처 : 636-0562 / 016-362-0562
- 주 소 : 이천시 대월면 초지리 120-9



● 산업건설위원장 (초선) **서 재 호** (徐載浩)

가선거구 - 한나라당

- 이천장애인 합창단 단장
- 이천시 장애인 총연합회 회장
- 이천/여주경실련 집행위원

- 연락처 : 633-3192 / 011-327-3528
- 주 소 : 이천시 증포동 223



● 의원 (초선) **성 복 용** (成福鏞)

가선거구 - 열린우리당

- 농업경영인회 이천시 연합회장
- 열린우리당 경기도당 특위 부위원장
- 이천 백사로타리클럽 회장

- 연락처 : 632-4578 / 011-774-4576
- 주 소 : 이천시 백사면 상용리 464-7

The Present Status of Council Member Icheon



● 의원 (초선) **박 순 자** (朴順子)

다선거구 - 한나라당

- 이천시 사회복지과장
- 이천시 마장면장, 호법면장
- 이천시 중리동장

▪ 연락처 : 633-7502 / 011-738-7510

▪ 주 소 : 이천시 중리동 457-1



● 의원 (재선) **오 성 주** (吳星柱)

다선거구 - 한나라당

- 장호원 라이온스클럽 회장
- 장호원시장중앙회 회장
- 장호원 기수별 연합회 회장

▪ 연락처 : 641-2366 / 011-9161-5299

▪ 주 소 : 이천시 장호원읍 · 리 48



● 의원 (초선) **김 문 자** (金文子)

비례대표 - 한나라당

- 한나라당 경기도당 여성부위원장
- 이천시 녹색어머니 연합회 총무
- 이천중학교 운영회 위원

▪ 연락처 : 637-4411 / 017-637-4411

▪ 주 소 : 이천시 신둔면 장동리 625

의회의 기능

■ 주민대표기능

출신 선거구만을 위해서 일하는 대표가 아니라 지방의회를 구성하는 지방자치단체의 전체 주민을 대표하는 기능

■ 입법기능

민주제도의 자기역사, 자기결정, 자가지배의 원리를 전제로 하여 조례를 제정, 개정, 폐지하는 기능

■ 행정감시기능

의원 개인이 행정공무원을 감시하는 것이 아니라 질문 답변, 감사, 조사, 중요시책 심의등 의회절차에 의한 행정감시기능

The Function of The Council

■ Representative of the residents

A Council Member shall represent all of the residents in the City including his or her own ward

■ Legislative Power

By the principles of democracy: self-decision, self-governing, the legislative power to make, amend, and abolish the Ordinance of the City is hereby vested in the City Council

■ Audit & Inspection

The City Council has power to observe the projected administrative affairs through the ways of Q & As, audits, and inspections on a special event in due process. A council member shall not have power to inspect any city officer personal.



의회의 운영

■ 회기

지방 기초 의회는 회기 35일의 정례회와 1회 회기15일 이내의 임시회가 있으며, 연간 회의 총일수는 정례회와 임시회를 합하여 80일을 초과할 수 없다.

■ 정례회

정례회는 정기적으로 소집되는 회의로서, 지방자치법 제38조의 규정 및 자치단체의 조례가 정하는 날에 집회되고 그날이 공휴일인 때에는 그 다음날에 집회되며, 소집권은 지방의회의장에 있다.

■ 임시회

임시회는 특정사안에 대하여 필요시 소집되는 회의로서 지방자치법 제39조의 규정에 의하여 자치단체장 또는 재적의원 3분의 1이상 요구에 의하여 소집된다.

Management of The Council

■ Session

There shall be a period of regular council meeting for 35 days and some other special council meeting within 15 days, the total period for council meeting should be within 80 days including both meetings.

■ Regular Council Meeting

According to the article 38th of the Local Autonomy Law and the related article of the City Ordinance, the regular meetings shall be held on the designated days, unless such days be legal holidays, when the meeting shall be held on the following day, the chairmen of the Council shall have power to call the Regular Council Meetings,

■ Special Council Meeting

According to the article 39th of the Local Autonomy Law, the Special Meetings shall be held on the special matters by the requests of the Mayor or at least 1/3 of incumbent Council Members,



의회의 권한 Authority of The Council

의 결 권

지방의회의 권한중 가장 중요한 권한으로서, 지방자치법등 관계법령에 의결사항을 열거하는 개괄식 열거주의 채택

- 조례의 제정, 개정, 폐지
- 예산의 심의확정, 결산의 승인
- 기금의 설치·운용 및 중요재산의 취득, 처분
- 공공시설의 설치, 관리 및 처분
- 법령과 조례에 규정된 것을 제외한 예산외 의무부담이나 권리의 포기
- 법령에 규정된 것을 제외한 사용료, 수수료, 분담금, 지방세 또는 가입금의 부가와 징수
- 계속비의 의결, 예비비 지출승인
- 행정 협의회 설치규약(변경·폐지)
- 자치단체 조합의 설립규약(변경·해산)
- 도시계획의 결정

Matters for decision

Making a decision is the most important power of the Council.
The powers of the Council shall be geberally enumerated in the
Local Autonomy Law and the related regulations.

- Legislate, amend, and abolish the City Ordinances.
- Review and approval the City budget.
- Establish and run a fund, acquire and dispose the public properties.
- Install and mauntain public facilities and dispose them by pubic sale.
- Waive any responsibilities and powers not listed on the laws and the regulations.
- Levy and collect certain kinds of charges, fees, allotments and taxes not listed in the higher laws and regulations.
- Approve the continuing expenses and the emergency expenses in the City budget.
- Set up, modify and abolish the regulations of Administrative Committee in the City.
- Set up, modify and abolish the regulations of certain kinds of associations in the City.
- Determine the City-Planning.



행정집행에 대한 감시권

- 행정업무 전반에 대한 감사권(매년 정기회중 7일 이내)
- 특정 사안에 대한 행정사무 조사권(본회의 의결로 수사)
- 행정사무처리사항 보고 및 자료 요구권
- 시장 및 공무원 출석답변 요구권
- 증인 채택 증언 및 참고인 출석 요구권

Matters for Inspection on Administrative executions

- Inspect the general Administrative affairs, (within 7days of regular council meetings per year)
- Inspect a special affair(in case by the vote of Common Council Meeting)
- Request some data and reports on executive events.
- Call the Mayor or the related official at the Council Meetings.
- Select



Authority of The Council

의회의 권한 Authority of The Council

자 율 권

의회는 국가기관, 지방자치단체의 집행 기관으로부터 관여를 받지 않는 일정한 의회의 자율 권을 가지고 있다.

Powers of Self-Regulation

The Council has a certain amount of self-regulation power free from interferences of the central government and the local administrative organ.

의견제시권

- 건의안 및 결의안 채택
- 집행기관, 중앙부처, 타 자치단체, 기타 공공 및 민간 단체등에 의견제시
- 도시계획 결정, 자치단체의 명칭 구역변경 등에 대한 의견청취

Powers of Make Opinions

- Adopt the proposed opinions
- Present some proposals to the executive departments of the local government and the central government and the central government and some private organizations.
- Hear the opinions regarding City-Planning, alteration of jurisdiction and its name.



청원수리권

지방의회는 주민으로부터 청원을 접수하여 처리할 수 있으며, 청원의 내용이 재판에 간섭되거나 법령에 위반되는 사항일 때는 이를 수리하지 아니한다.

Handling of Petitions

The council accepts petitions from citizens. If the content of the petition infringes the rule of law, or interferes in the judgement of the court, it can't be handled.

동 의 권

지방자치단체장과 그밖의 집행기관의 집행행위에 대하여는 일반적으로 의회의 의결을 요하지 아니한다. 그러나 특히 중요한 것에 대하여는 집행의 전제 절차로서 의회에 동의라는 형태로 권한을 부여하고 있다.

Power for Agreement

The agreement of Council is not required in general executive affairs, but on a special case it is needed in the process on the affair in advance.

승 인 권

집행기관이 처리한 사항에 대하여 사무적으로 승인을 부여하는 권한을 가지고 있다.

Powers for Approval

The Council has power to approve certain affairs done by an executive department.





이천시의회는 항상 문이 열려 있습니다.

● 본회의장 방청안내

본회의장의 방청은 의장이, 상임위원회의 방청은 상임위원장이 그 수를 정하여 방청을 허가합니다.

시민 여러분께서 방청을 원하고자 할 경우는 의회사무국에서 방청권을 교부받아 방청하실 수 있습니다.



Icheon city council is always open to you

● Introduction of attending the conference

To audit the main conference room, you can get a permission from the chairman.

To audit the conference of Standing Committee, you can get a permission from the chief of the Standing Committee.

If you want to audit conferences, you can get a admission ticket at the Council Secretariat.



● 청원 안내

이천시의회에 청원을 원하시는 분은 이천시의회 의원의 소개를 얻어 청원서에 서명 날인 후 의회 사무국에 제출하시면 됩니다.

● Introduction of Petitions & Appealing

One who wants to submit petitions, can sign or seal in the petitions from with the guidance of a Councilor and submit it to the Council Secretarial.

You do not need to have specific forms for a appealing letters.

The way of process and settlement is not clarified in laws, We are willing to handle your appealing promptly.

● 홈페이지 안내

이천시 발전을 위해 개선할 사항이나 의정활동 관련 의견 그리고 애로사항 등은 이천시의회 홈페이지내 자유게시판이나 각 지역 의원들의 개인 홈페이지를 이용하여 주시기 바랍니다.

● Introduction of Homepage

To provide faster and better information on the activities of the Council and recollect citizen opinions via internet the Icheon City Council has an Internet homepage. Main information provided: News, introduction of the Council, Council Members Plaza, Council Activities, etc., Icheon City Council awaits the participation of citizens.



<http://council.icheon.go.kr>

사진으로 보는 의정활동

Review of the Council Activity



▲ 건교부, 환경부장관 면담



▲ 산업건설위원회 활동



◀ 규제개선을 위한 이천시 범시민 대책위원회



미래도시

◀ 시민의 날 기념행사



▲ 웅진 어린이마을 조성사업 상호 협력방안 약정식

▲ 의회운영위원회 활동

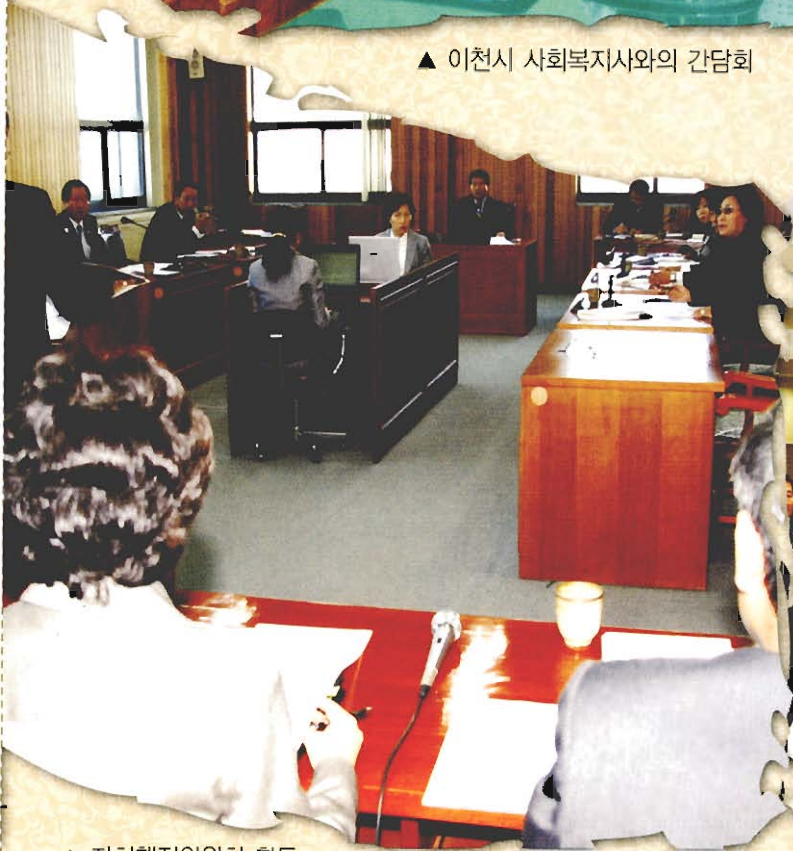
Review of the Council Activity

사진으로 보는 의정활동

Review of the Council Activity



▲ 이천시 사회복지사와의 간담회



▲ 자치행정위원회 활동



▲ 일본세토시 「이천도예전」 참관

Review of the
Council Activity



▲ 제14회 춘사대상영화제 리셉션



▲ 제4대 이천시의회 개원 기념식

▲ 제8회 이천쌀문화축제 참관



이천축제



- 1. 도자기 축제
- 2. 산수유 축제
- 3. 복숭아 축제
- 4. 쌀문화 축제



1 도드람산 삼봉
이천시 마장면 목리



2 설봉호(雪峰湖)
이천시 관고동 설봉공원내



3 설봉산 삼형제 바위
이천시 관고동 설봉산



4 설봉산성
이천시 관고동 설봉산내



5 산수유 마을
이천시 백사면 도립리 일원



6 반룡송(蟠龍松)
이천시 백사면 도립리 201-1



7 애련정(愛蓮亭)
이천시 창전동



8 노성산 말머리바위
이천시 설성면 수산리



9 이천 도예촌
이천시 사음동, 신둔면 수광리 일대

이천의 자랑거리



이천 특산물

Native Product of Icheon



임금님표 이천 쌀 Imgeumnimpyo Icheon Rice

이천쌀은 옛부터 진상하던 진상미로 유명하다. 또한 범람하는 가짜 이천 쌀 방지를 위해 * 임금님표 이천 쌀 상표를 브랜드화 하여 소비자가 믿고 찾을 수 있도록 하였다.

It gives a stunning taste, in old times, it was cooked and served to kings. It was also called jachae rice.



장호원 황도 Janghowon Yellow Peach

장호원 지역은 경기 동부 지역에 위치하여 비옥한 점질토의 과원이 조성될 뿐 아니라 낮과 밤의 일교차가 크기 때문에 과실의 육질이 좋으며 당도 또한 높다.

Located in eastern Gyeonggi-do, Janghowon presents fertile clay soil for orchards and the big temperature difference between daytime and nighttime giving fruits is fine quality and sweetness.



송골 딸기 Songgol Strawberries

수도권 지역과 청과물 시장에서 특히 인기가 좋아 송골딸기가 없으면 장사를 할 수 없을 정도로 소비자의 인지도가 높다.

They are so popular in the Seoul metropolitan area grocery markets, and merchants cannot do without them, Songgol Strawberries gained high recognition from consumers.



도드람포크 Dodram Pork

도드람 DHA 돼지고기는 뇌세포 성분의 DHA가 풍부하여 태아의 뇌세포 발육과 성장기 어린이에게 좋고 콜레스테롤 함량을 13%감소시켜 성인병 예방에 효과가 있다.

Dodram DHA-contained pork is effective in developing embryo brain cells and good for children the period of growth. It reduces cholesterol content by 13%, thus effective in preventing adult.



이천황기 Icheon Hwanggi or milk vetch root

기는 원기회복과 활력증진에 좋다. 전국 총 생산량의 30%가 이천 백사에서 생산되고 있으며 이제는 황기 주산단지로 탈바꿈하여 이천의 특산품으로 발돋움하고 있다.

This herb is effective in energizing the stamina, Icheon produces 30% of the nation's total of hwanggi, thus turning Icheon into county's hwanggi production center.



서경들 장류 Seogyong-tteul fermented bean paste

서경들 메주는 매년 메주를 쑤어 12주정도 발효시켜 햇볕에 말리고 깨끗한 지하수에 소금을 풀어 메주를 담근 후 40일 저장하였다가 된장과 간장을 분리시켜 간장은 끓이고 된장은 16주 숙성시킨 제품이다.

It is made as beans are boiled, fermented for 12 weeks, dried in the sunshine, and placed in the jar with salted clean ground water for 40 days. Afterwards, the fermented bean paste and soy sauce are separated, and soy sauce is boiled and bean paste is allowed to mature for 16 weeks.



산수유 열매 Japanese cornelian cherry fruit

이산수유 열매는 독이 없어 차로도 마신다. 자양강장, 피로회복, 식욕증진, 변비, 해혈작용, 보정효과 등에 좋으며 특히 동맥경화 방지에 효과적이다.

It can be taken as tea since it is toxic-free. It nourishes and strengthens the body, refreshes the fatigued body, increases the appetite, cures constipation, releases blood, and boosts the stamina. In particular, it is effective in preventing arteriosclerosis.



Icheon City Council

<http://council.icheon.go.kr>

이천시의회 467-030 경기도 이천시 남천로 59

[의장실] 전화 (031)644-2500

팩스 (031)644-2502

[의원실] 전화 (031)644-2811

팩스 (031)644-2519

[사무국] 전화 (031)644-2524 · 2530

팩스 (031)644-2539