

2001년도 행정사무감사 결과보고서

1. 감사의 목적

- 지방자치법 제36조 및 동법시행령 제16조 및 제17조와 이천시의회 행정사무감사 및 조사에 관한 조례의 규정에 의거 집행부의 주요행정사무 전반에 대한 감사를 실시하여
- 2002년도 예산안 심의에 필요한 자료 획득은 물론 시 행정 추진상의 문제점과 불합리한 제도, 잘못된 부분은 개선토록 중용하고, 타당성 있는 대안을 제시함으로써 시민의 복지증진과 지역사회 발전에 시정이 올바르게 수행될 수 있도록 하고자 함.

2. 감사기간

2001년 12월 3일 ~ 2001년 12월 8일(6일간)

3. 감사실시 대상기관

- 시본청 실·국·소 및 각 읍·면·동
- 시산하 민간위탁기관(환경사업소)

4. 감사대상기간

○ 2000년 11월 1일 ~ 2001년 10월 31일

5. 감사반의 편성

○ 자치행정위원회

감사반장	감 사 위 원	감 사 부 서	보조 직원
고 성 옥	이 상 복 박 용 선 서 동 예 이 재 혁 조 명 호	대민봉사실, 기획감사실, 문화공보실, 자치행정국 (자치행정과, 시민지적과, 세무과, 회계과) 보건소 읍·면·동사무소	의사담당 엄 기 화

O 산업건설위원회

감사반장	감 사 위 원	감 사 부 서	보조 직원
김 정 호	이 종 료 김 태 일 김 학 인 원 종 성 유 준 열	산업복지국 (지역경제과, 사회복지과, 환경보호과, 폐기물관리과, 농정과, 축산과) 건설도시국 (건설과, 도시과, 교통행정과, 주택과) 농업기술센터, 상하수도사업소, 산림공원사업소, 읍·면·동사무소, 환경시설관리공사 이천환경사업소	지방행정7급 이 춘 석

6. 감사일정 및 감사장소

월 일	위 원 회	대 상 부 서	내 용	감사장소
12. 3(월) 10:00~	자치행정 위 원 회	대민봉사실, 기획감사실, 문화공보실, 자치행정국, 보건소	업무보고 청취 및 질의·답변	특별위원회실
	산업건설 위 원 회	산업복지국(환경사업소포함) 건설도시국(상하수도사업소, 산림공원사업소 포함), 농업기술센터	업무보고 청취 및 질의·답변	소회의실
12. 4(화) 10:00~	자치행정 위 원 회	대민봉사실, 기획감사실, 문화공보실, 자치행정국, 보건소	자료검토 및 서류감사	특별위원회실
	산업건설 위 원 회	산업복지국(환경사업소포함), 건설도시국(상하수도사업소, 산림공원사업소 포함), 농업기술센터	자료검토 및 서류감사	소회의실

월 일	위 원 회	대 상 부 서	내 용	감사장소
12. 5(수) 10:00~	자치행정 위 원 회	신둔면, 백사면, 부발읍, 관고동	-서류감사 및 현지확인 (본청사업포함)	· 읍면동 회의실 · 현 지
	산업건설 위 원 회	호법면, 모가면, 설성면	-서류감사 및 현지확인 (본청사업포함)	· 읍면동 회의실 · 현 지
12. 6(목) 10:00~	자치행정 위 원 회	대월면, 울면, 장호원읍	-서류감사 및 현지확인 (본청사업포함)	· 읍면동 회의실 · 현 지
	산업건설 위 원 회	마장면, 창전동, 중리동	-서류감사 및 현지확인 (본청사업포함)	· 읍면동 회의실 · 현 지
12. 7(금) 10:00~	자치행정 위 원 회	대민봉사실, 기획감사실, 문화공보실, 자치행정국, 보건소, 읍·면·동	서류감사 및 사업장 현지확인	특별위원회실
	산업건설 위 원 회	산업복지국, 건설도시국(상하수도사업소, 산림공원사업소 포함), 농업기술센터, 읍·면·동	서류감사 및 사업장 현지확인	소회의실
12. 8(토) 10:00~	자치행정 위 원 회	대민봉사실, 기획감사실, 문화공보실, 자치행정국, 보건소	현지 및 서류감사	특별위원회실
	산업건설 위 원 회	산업복지국(환경사업소포함), 건설도시국(상하수도사업소, 산림공원사업소 포함), 농업기술센터	현지 및 서류감사	소회의실

7. 감사 위원회별 담당부서

○ 자치행정위원회

위원 성명	실 과 소 명	사무 보조	비고
고 성 옥 조 명 호	자치행정과, 세무과	· 전문위원 윤순성 · 의사담당 엄기화 · 속기사 박종미	
이 재 혁 박 용 선	대민봉사실, 문화공보실, 보건소	"	
서 동 예 이 상 복	기획감사실, 시민지적과, 회계과	"	

○ 산업건설위원회

위원 성명	실 과 소 명	사무 보조	비고
김 정 호 김 학 인	지역경제과, 환경보호과, 축산과, 환경사업소, 상하수도사업소	· 전문위원 박창화 · 지방행정7급 이춘석 · 속기사 최주희	
이 중 물 원 중 성	농업기술센터, 교통행정과, 사회복지과, 폐기물관리과, 도시과	"	
김 태 일 유 준 열	농정과, 건설과, 주택과, 산림공원사업소	"	

8. 감사 위원별 담당 읍면동

조별	위원 성명	읍 면 동	감사일시	사무보조	지원차량	비고
1	고성옥 조명호	신둔면	12. 5	의사담당 엄기화	경기78거 1021 (김호봉)	봉고
		대월면	12. 6			
2	서동예 이상복	백사면	12. 5	전문위원 윤순성	경기78거 1022 (강혁용)	봉고
		울면, 관고동	12. 6			
3	이재혁 박용선	부발읍	12. 5	전문위원 박창화	경기64가 5775 (이진수)	승용
		장호원읍	12. 6			
4	김정호 이종률	호법면	12. 5	행정 7급 이춘석	경기64가 7146 (이병주)	지프
		마장면	12. 6			
5	김태일 김학인	모가면	12. 5	행정 7급 송인희	경기64가 1363 (유학선)	승용
		창전동	12. 6			
6	원종성 유준열	설성면	12. 5	의정담당 원종순	경기64나 1620 (황정현)	승용
		중리동	12. 6			

9. 주요감사실시 내용

【공 통】 _____ 4건

- 부서별 기구 및 인력 주요사무(담당팀별) 현황
- 시장 지시사항 추진 현황
- 민간 및 단체 경상보조금 집행 내역
- 진정민원 처리 현황

【대민봉사실】 _____ 15건

- 민원서류 접수 현황
- 민원1회 방문처리 현황
- 불허 민원 현황(단순·복합 구분)
- 반려 민원 현황(단순·복합 구분)
- 진정·건의 민원처리 현황
- 농지전용 허가 현황
- 토지형질변경 현황
- 공장신설 승인(창업 포함) 현황
- 산림형질변경 접수 및 허가 현황
- 건축허가 및 신고 현황
- 기업채 현황
- 기업채 신규등록 및 타지역 이전 현황
- 벤처기업 창업 현황(IMF이후) 및 지원 현황
- 복합민원 처리현황
- 공장총량제 실시 현황 및 실적

【기획감사실】 _____ 24건

- 2001년 주요사업 추진 현황
- 2001년 부진사업 조서
- 2001 예산전용 조서
- 채권·채무 현황(일반·특별회계)
- 2000 명사·사고이월사업 추진내역
- POOL 보조금 집행내역
- 소송업무 수행 및 비용지출 현황
- 의회 감사 및 조사에 대한 지적·건의사항 처리결과
(자치행정위, 산업건설위 소관별 작성)
- 시정질문 조치 및 추진 상황

- 시장공약사업 현황 및 예산반영 내역
- 자체감사계획 및 실시 현황
- 중앙 및 도감사 지적사항 및 조치내역
- 공무원 비위 및 징계 현황
- 도 및 시 감사시 과다설계금액 추정현황(공사명, 발주처 감사일시, 설계금액, 추정금액, 추정사유)
- 연구개발 용역비 집행현황
- 주민복지를 위한 공공시설의 설치 및 관리현황
- 제안·창안시책 발굴 및 추진현황
- 인터넷 홈페이지 「이천시에 바란다(열린마당, 시민의 소리등)」 접수 및 처리 실적
- 인터넷 홈페이지내의 「민원부조리 신고센터」 접수·처리현황
- 국고보조금 신청사업 조서
- 지방양여금 신청사업 조서
- 도비보조금 신청사업 조서
- 컴퓨터 보유 현황(실과소별) 및 교육장 활용 실태
- 행정 전산화사업 추진 현황

【문화공보실】 _____ 26건

- 시정 홍보 실적
- 시정소식지 발간 및 집행내역
- 문화행사 지원 및 경비지출내역
- 주민제도 홍보물 보급 현황(예산 및 집행내역)
- 시민회관 사용허가 현황
- 시민체육관 운영실적
- 종합운동장 사용허가 및 운영현황(수입·지출내역)
- 문화제 현황 및 보수 현황
- 각종 홍보물 발간제조 배부 현황(예산 및 집행내역)
- 관광자원 홍보실적
- 국제교류 추진실적 및 계획
- 도서관 운영실적 및 이용자 현황
- 도서 보유현황 및 도서대출·회수 현황
- 신문 배부처 및 예산집행 현황
- 간행물 구독현황
- 장서 구입 현황
- 도서 기증 현황
- 도서관 이용자 건의사항 및 조치현황
- 시의회(의정활동) VTR촬영 및 홍보실적

(제51회 제2차정례회 - 제6차본회의)

- 조각심포지움 작품 보유현황
- 지식묘(고인돌) 조사 발굴 내역 및 조치사항
- 이동도서관 추진 현황
- 체육행사 경비지출 현황(체육성금 현황 포함)
- 생활(사회)체육 진흥사업 지원 현황
- 체육특기자 육성관리 현황
- 골프장 지도단속 실적 및 조치결과

【자치행정과】 19건

- 공무원 해외연수 현황
- 이천시 공무원 정·현원 현황
- 타 시·도(시군) 공무원 전입 현황(전입일, 전근무지, 현 근무지(직급, 성명))
- 동일부서 3년이상 장기근무자 현황(사유 명시)
- 일용직(상용 및 일용구분) 실과소 배치현황
- 여론 및 대화행정(반상회) 운영실적 및 건의사항 처리결과
- 반상회 건의사항 미처리내역 및 사유
- 공무원 사기양양 추진 현황
- 청원경찰 배치 현황
- 이천시민장학회 기금조성 및 장학금 지급현황
- 집단민원 발생 및 관리현황
- 포상(공무원, 주민, 단체등) 현황
- 도예고등학교 설립 추진사항
- 자매결연도시(국제·국내)간 교류현황 및 내용
- 새마을운동 단체 보조금 지원 현황
- 새마을문고 및 청소년 공부방 운영 현황(지원현황 포함)
- 민방위대 조직 현황
- 민방위 시설·장비 현황
- 공익근무요원 현황 및 관리·감독 실태

【시민지적과】 8건

- 지적관련 민원서류 발급 현황
- 외국인 토지 취득 현황
- 공시지가 결정 현황(2000년 대비 비교 작성)
- 공시지가 이의신청 처리 현황
- 개발부담금 부과 현황
- 소유권 관련 소송업무수행 및 결과
- 건축물 관련 민원서류 발급 현황
- 부동산 중개업 허가 및 지도관리 현황

【세 무 과】 _____ **16건**

- 지방세 부과 징수 현황(읍·면·동 구분 작성)
- 세외수입 현황
- 지방세 체납액 현황(읍·면·동 구분 작성)
- 체납자 관리 및 대책
- 법인 세무조사 현황
- 현금 및 예치금 현액조서 및 이자수입
- 지방세 및 세외수입의 결손 처리된 내역과 그 사유
- 경영수익사업 추진 실적
- 골프장의 지방세 징수 및 미납현황
- 과오납금 환급 현황
- 재산조회결과에 따른 채권확보 현황 <50만원이상 체납자, 재산조회(건수, 체납액), 압류(건수, 체납액), 미압류(건수, 체납액), 기타(납부된 체납액)>
- 2001년 시금고 자금운영 관리 현황(일반 및 특별회계)
- 세입세출외 현금내역
- 재산할 사업소세 부과현황
- 지방세 비과세·감면 현황
- 세원발굴 추진 계획

【회 계 과】 _____ **13건**

- 공사 발주 현황 <사업명, 도급예정액, 도급액, 계약일, 계약자, 계약방법(수의 계약분 포함)>
- 물품 구매계약 현황(3천만원 이상)
- 공사설계용역 현황(3천만원 이상)
- 관내 건설업체 공사 수주 현황(5천만원 이상)
- 설계변경으로 인한 추가공사내역 <공사명, 사업량, 당초설계내역 및 금액, 설계 변경내역 및 금액, 착공일등>
- 시책업무 추진비 및 기관운영 업무추진비 내역
- 지채상환금 부과 현황(시설공사, 용역, 물품구분)
- '99회계년도 결산검사 지적사항 처리결과
- 관용차량 유지·관리비 지출현황(차량별)
- 2000 정기 재물조사 결과
- 공유재산 임대료 징수현황(읍·면·동별 임대계약 포함)
- 연도별 토지기부채납현황(총괄)
- 공유재산 취득처분 현황(도로포함)
(위치, 면적, 처분·취득금액, 처분·취득일자, 사유, 심의위원회 심의여부등)

【지역경제과】 14건

- 소비자 정책심의위원회(물가대책위원회) 운영 및 물가단속·행정처분 현황
- 세계도자기 EXPO 상징조형물 설치 현황
- 세계도자기 EXPO 개최결과와 관련
 - 방문인원 현황(여주·광주와 비교 작성)
 - 판매수익 현황(도자기 부문만 여주·광주와 비교작성)
 - 행사장 향후 운영계획
- 세계도자기 EXPO 관련 시예산을 거치지 않고 도에서 직접 집행한 사업내역 총괄
- 공공근로사업 추진 실적
- 도시가스 공급 추진 현황
- 주유소 현황(LPG 포함)
- 직업안내소 지도·단속 현황
- 소비자 고발센터 운영실적
- 취업알선 현황 및 고용촉진훈련 실적
- 외국인 근로자 취업 현황
- 중소기업 자금지원 및 판매지원 현황

【사회복지과】 24건

- 국민기초 생활보호대상자 현황 및 지원현황
- 자원봉사단체 현황 및 주요운영 성과
- 저소득자녀 장학금 지급 현황
- 영세민 생활안정자금·생업자금 집행실적 및 융자금 회수 현황
- 위생 접객업소 단속 및 행정처분 현황
- 부정·불량식품 단속 및 조치 현황
- 공설 공원묘지 관리 현황
- 장애인 현황(등급별) 및 지원실적
- 기·미아 현황 및 지원대책
- 소년소녀가장 현황 및 지원실적
- 사회복지시설 현황 및 지도·지원 실적
- 결식아동 현황 및 지원 현황
- 노인 복지사업비 집행 현황
- 아동복지 사업비 집행 현황
- 여성단체 및 지원 현황
- 경로당 현황 및 신축·개보수 현황
- 어린이놀이터 현황 및 보수 현황
- 생활보호대상자 자매결연 현황(후원자 현황)
- 집단급식소 현황 및 지도점검결과 조치 현황
- 청소년 상담실 및 보호시설 현황

- 청소년 상담실 운영실적
- 행려환자 발생 현황 및 조치계획(읍면동 구분 종합 작성)
- 어린이(아동) 보육시설 현황 및 예산지원내역
- 의료보호자금 운영 현황

【환경보호과】 _____ 10건

- 공해배출업소 현황
- 공해배출업소 지도 단속 및 행정처분 현황
- 운행자동차 배출가스 단속 및 행정처분 현황
- 환경개선부담금 부과·징수 현황
- 청미천, 복하천 수질검사 현황
- 환경오염사고 발생 현황
- 환경오염도 검사 결과
- 수질오염 및 환경감시 상황실 운영 현황
- 폐기물 소각장건설 추진 현황
- 지방의재21에 관한 추진사항 및 계획

【폐기물관리과】 _____ 14건

- 분뇨 및 정화조 청소업체 현황
- 폐기물 처리업체 현황
- 대행업체 지원 현황
- 읍면동별 청소차량 및 장비, 인원 현황
- 폐기물 배출업소 현황 및 지도·단속 실적
- 위생매립장 관리소 현황 <운영관리, 매립현황, 재활용쓰레기처리, 반입수수료 부과·징수, 방류수 수질검사등 현황>
- 오수정화시설, 합병정화조 및 단독정화조 지도·단속 및 행정처분 현황
- 축산폐수 배출업소 지도·점검 및 행정처분 현황
- 재활용 이행대상 사업장 현황 및 지도·점검 실적
- 쓰레기 매립장 관련 민원 접수·처리 상황
- 읍면별 쓰레기 분리수거 처리현황 및 재활용 실태
- 쓰레기 무단투기 조치현황 및 신고자 포상금 지급 내역
- 쓰레기 규격봉투 제작 판매 현황
- 재활용품 반입량 및 판매량(판매수입금내역 포함 작성)

【농 정 과】 _____ 14건

- 농어민 후계자 및 지원현황
- 지역특화사업 및 농어촌 특산단지 육성 현황
- 영농조합법인 현황

(제51회 제2차정례회 - 제6차본회의)

- 농어민 자녀학자금 지원 현황
- 농업기계화 사업 지원 현황
- 병충해 방제 지원 현황
- 민간 자본적 보조사업 지원 현황
- 쌀전업농 육성 지원 현황
- 유통구조의 개선 추진 현황(저온저장고, 집하장, 수송차량등)
- 이천쌀 성가보호 및 감시단속 실적 현황
- 농촌마을 진입로 및 농로포장사업 현황 및 향후 추진 계획
- 농기계 보관창고 지원 및 관리현황
- 벼수확 현황(읍면동별 2000년 대비 작황비교 작성)
- 한해 피해농가 지원 현황

【축 산 과】 _____ 9건

- 축산농가 현황
- 가축전염병 발생 및 방역현황
- 도축 현황
- 축산단지 현황
- 축산농가 정화조 설치 및 지원 현황
- 가축(소, 돼지) 사육 규모 및 수출 현황
- 축산단체 및 축산농가 지원 현황
- 축사 용자지원 현황
- 가축전염병(구제역) 발생에 따른 예산집행내역 및 농가별 지원내역

【건 설 과】 _____ 23건

- 2001년 도로·하천부지 점용허가 및 사용료 징수현황 <점용허가건수, 부과현황(건수, 금액), 미부과현황(건수)>
- 재해 위험지역 현황 및 안전점검 실적
- 경지정리 사업 현황(읍면동별 구분 작성)
- 도시구역내 도로굴착 현황
- 2001년 토목건설공사 현황(5천만원이상)
- 농촌 정주권 개발사업 현황
- 농·어촌 생활용수 개발현황 및 관리현황(총괄)
- 법인의 지하수 개발현황(신고·허가 총괄)
- 지하차도, 고가도로, 육교등 설치계획
- 시발주 공사중 부실공사 현황 및 조치결과
- 각종 공사추진내역 <목록제외분 작성(수의계약분 포함)>
- 준용하천 부존자원(골재) 현황
- 농촌기계화 농로포장공사 현황
- 교량 안전진단 현황

- 지하관로 매설을 위한 도로 일시점용허가 현황(도시가스, 전기, 통신시설 등 총괄)
- 도로과속방지턱 설치 현황
- 도로개설 및 확·포장공사 추진 현황
- 공사 설계변경 현황(사유 및 금액 명시하고 2회이상 설계변경내역 별지 작성)
- 공사 하자보수 현황
- 토지수용 재결 현황
- 교통량 조사 현황 및 상습 정체구간 해소 대책
- 가로등 설치현황 및 계획 <읍면동별 작성하되 기설치된 가로등은 사용가, 불가, 보수후 사용 가로구분 작성>
- 재난·재해 위험시설물 현황

【도 시 과】 _____ 10건

- 온천개발사업 현황
- 이천도시기본계획 및 재정비 추진 현황(법적근거 명시)
- 장호원 도시계획 재정비 추진 현황
- 도시계획 확장 계획
- 토지 형질변경 허가 현황
- 각종 공사추진내역(목록제외분 작성(수의계약분 포함))
- 구획정리사업 현황
- 도시계획도로 현황(개설완료, 공사중, 향후계획)
- 도시계획 구역내 인·허가 현황
- 준도시지역 지정 고시 현황

【교통행정과】 _____ 17건

- 불법 주·정차 과태료 부과징수 현황
- 상습 정체구역(동부새마을금고외)의 불법 주·정차 단속현황 및 대책
- 자동차 정비업소 지도단속 현황
- 차량등록 현황 및 번호판 교부(신규, 교체, 재교부 구분) 현황
- 택시 승차장 현황
- 택시 및 렌트카, 운수업체, 지도단속 현황
- 주차장 시설 현황
- 시내·마을버스 운행 노선 현황
- 주차장 지도 점검 현황
- 교통 불편신고처리 현황
- 무단방치차량 처리 현황

(제51회 제2차정례회 - 제6차본회의)

- 차량번호판 대행업체 현황(업체명, 건별 수수료 및 연간 수익료)
- 택시 및 운수업체 불법행위 조치사항
- 개인택시 면허발급 현황
- 택시 미터기 미사용 적발 건수 및 조치현황
- 교통시설물 설치 및 유지보수 현황(시, 경찰서 시행 구분)
- 교통신호등 설치 및 보수, 정비, 교체 요구 민원 접수·처리 현황

【주 택 과】 _____ 10건

- 공동주택사업 승인 현황
- 공동주택 안전진단 추진실적
- 국민주택 융자금 회수 현황
- 불법 건축물 단속 현황
- 농촌 주택개량 융자금 배정현황(읍·면 구분)
- 주택 채권·채무 현황
- 불법광고물 단속 현황
- 건축사 및 건설업자 지도·단속 현황
- 중앙시장 재건축 추진 현황
- 아파트공사 부도 현황 및 미준공 아파트(연립 포함) 현황

【보 건 소】 _____ 17건

- 의약품 수불 현황
- 환자 진료 현황
- 보건지소 및 보건진료소 직원 배치 현황
- 전염병 예방 및 방역실시 현황
- 병·의원 및 의약품 판매업소 현황
- 병·의원 및 의약품 판매업소 행정처분 현황
- 마약 및 마약사범 단속·고발 실적
- 방문보건사업 운영 실적
- 청소년 성교육 및 금연·절주에 관한 홍보 실적
- 치매 현황 및 예방대책
- 국민건강 증진사업 및 위반자 지도단속 실적 및 위반자 과태료 부과 현황
- 각종 질환 및 질병에 대한 교육·홍보실적
- 에이즈 보균자 관리 현황
- 의료사고 발생 현황
- 의약분업과 관련된 민원현황 및 조치결과
- 의료법·약사법 위반 병의원, 약국현황
- 홍역발생이후 예방접종 현황

【농업기술센터】 ————— **13건**

- 영농교육 현황
- 농·축산업 기술지도 현황
- 농기계 지도장비 보유 현황
- 농기계 수리정비 실적
- 청소년(4-H) 운영 지도 현황
- 벼 품종별 보급 현황
- 건강관리실 운영 현황
- 농촌지도자 육성 및 지원 현황
- 농촌 주거환경 개선사업 현황
- 민간 자본적 보조사업 집행 현황
- 다목적 전조장 시설(미준공) 현황
- 농·특산물 상품화 추진 현황
- 신기술개발 지원내역 및 개발실적(향후계획 포함)

【상하수도사업소】 ————— **20건**

- 하수도 정비사업 추진 현황
- 하수도사용료·점용료 부과·징수 현황
- 장호원 하수종말처리장 하수도 사용료 및 부담금 징수 현황(년도별 작성)
- 상수도 시설 현황
- 광역상수도 확장사업 현황
- 노후관 교체공사 현황
- 수도사용료 부과 징수 및 채납액 현황
- 상수도 공기업 채무 현황
- 상수도 공기업 이월사업 현황(2000)
- 취수장·정수장 운영 실적
- 계약품 수불 현황
- 상수도관 매설 현황
- 약수터 수질관리 현황
- 간이상수도 현황 및 수질검사 현황
- 수돗물 공급 가격 현황(도내 31개 시·군 비교)
- 상수도 수돗물 절수기 설치 현황 및 계획
- 상수도 취수량·급수량 및 누수율 현황
- 유수율 제고 및 누수방지사업 추진 현황
- 상수도 2단계 확장공사 추진 현황
- 단월동 하수종말처리장 추진사항

【산림공원사업소】 _____ 12건

- 조림 및 가로수 식재 현황
- 산림 불법훼손 단속 현황
- 보전임지 해제 현황
- 임도시설 및 보수현황
- 산불 감시요원 현황
- 산림 병해충 방제 실적
- 도시공간 녹화사업 추진 현황
- 산불 발생 현황
- 산림 수해 조사 현황
- 공원조성 현황
- 산림사범 적발 및 조치 현황
- 산불 진화장비 보유현황 및 관리현황(관리장소 기재)

【환경사업소】 _____ 3건

- 분뇨 및 축산폐수 공동처리장 운영 실적
- 퇴비화 제품 판매 현황
- 축산폐수 수거 능가 현황

【의회사무국】 _____ 4건

- 회의록 발간 배포 현황
 - 발간횟수, 예산집행 현황
- 의회 간행물 발간 현황(종류, 수량, 배부처, 예산집행액)
- 의회물품구입 현황
- 진정서 · 건의서 · 청원서등 각종 민원서류 접수 처리현황

【읍 · 면 · 동】 _____ 7건

- 민원접수 처리 현황(호적, 병사, 주민등록, 인감등 단순민원 제외)
- 각종 공사 집행현황(5천만원이상 사업으로 재배정 및 이월사업 포함 작성)
- 2000 행정사무감사 조치결과 및 2001 행정사무조사 조치결과
- 관용차량 유지 · 관리비 지출 현황
- 공가 방치 현황
- 휴경농지 현황
- 기업체별 공작물 설치 신고 현황

10. 감 사 결 과

1) 총 괄

위원회명	계	시정 및 개선사항	건의사항	비 고
총 계	33	33		
자치행정위원회	19	19		
산업건설위원회	14	14		

2) 부서별 감사결과

관련 부서명	계	시정 및 개선사항	건의사항	비 고
총 계	33	33	-	
대민봉사실	4	4	-	
문화공보담당관	1	1	-	
자치행정국	7	7	-	
산업복지국	7	7	-	
건설도시국	5	5	-	
보 건 소	3	3	-	
읍·면·동	6	6	-	

감사결과 처분 요구서

NO. 1					
소 관	시행년도	행정상 조치	재 정 상 조 치		신분상 조치
			조치방법	금 액	
자치행정과	2001	시 정			

【제 목】 민방위 장비 관리 소홀

1. 현 황

장비명	소요량	확보량	과부족	확보율(%)	비 고
계	1,858	3,135	1,277	168.7	
공통장비	1,274	2,189	915	171.8	11종
지역특성장비	464	897	430	192.7	10종
권장장비	120	52	△68	42.5	8종

2. 위법부당내용

- 공통장비 : 11개 품목중 6개품목 318개 부족
 - 전자메가폰(169개), 로프(39개), 민방위용폼셀(48개), 쌍안경(21개), 무전기(29개), 이동식발전기(12개)
- 지역특성장비 : 10개품목중 5개품목 159개 부족
 - 교통신호봉(61개), 교통차단표지판(36개), 사다리(25개), 등짐펌프(29개), 로프총셀(8개)
- 권장장비 : 8개품목중 5개품목 68개 부족
 - 에어쿠션(3개), 기계톱(7개), 완강기(3개), 산불진화복(18개), 방열화(37개)

3. 처분요구사항

- 민방위장비는 비상시 사용하기 위하여 필요한 장비이므로 확보하여 관리에 철저를 기하여야 하나
- 긴급을 요하는 비상사태가 발생하지 않았다는 이유로 부족한 수량을 확보하지 못하는 등 관리에 소홀히 하고 있어 비상시 상황 진압에 문제점 발생이 우려되는 바
- 부족한 장비는 예산을 확보하여 조치하고, 이후에는 이러한 사례가 발생하지 않도록 관리에 철저를 기하기 바람.

감사결과 처분 요구서

NO. 2					
소 관	시행년도	행정상 조치	재 정 상 조 치		신분상 조치
			조치방법	금 액	
자치행정과	2001	시 정			

【제 목】 청원경찰 관리소홀

1. 현 황

- 총 인원 : 35명
- 배치부서 : 대민봉사실 외 6개부서
- 담당업무 : 경비 및 단속

2. 위법부당내용

- 청원경찰은 이천시지방공무원 정원외 인원으로 담당업무인 경비 및 단속을 하여야 함에도
- 건설과, 교통행정과, 상하수도사업소에서 일부요원을 내근을 하면서 일반행정업무를 한 사실이 있음.

3. 처분요구사항

- 청원경찰의 업무는 시설물 경비 및 불법행위 단속을 하여 시설의 안전 및 불법행위 근절을 위하여 근무를 하여야 함에도 일부 부서에서 구조조정 등으로 인해 인력이 부족한 것은 인정을 하나 안전과 법질서를 위해 본연의 업무를 수행할 수 있도록 조치 바람.

감사결과 처분 요구서

NO. 3					
소 관	시행년도	행정상 조치	재 정 상 조 치		신분상 조치
			조치방법	금 액	
자치행정과	2001	시 정			

【제 목】 민방위 비상급수 시설 관리 소홀

1. 현 황

- 위치 : 이천시 부발읍 신하리 신하초등학교 후문
이천시 창전동 산호2차 놀이터
- 설치년도 : 신하초등학교 후문 : 2000년
산호2차 놀이터 : 1998년

2. 위법부당내용

- 비상급수시설은 상수도 및 일반 지하수가 식수로 사용하기 곤란할 때 사용하기 위한 비상급수 시설로 수시로 확인하는 등 관리에 철저를 기하여야 하고, 문제가 발생하여 식수가 곤란할 경우에는 대체급수시설을 확보하여야 함에도
- 부발읍 신하리 신하초등학교 후문은 아연산 오염이 검출되어 급수중단 되었고, 창전동 산호2차 놀이터에 설치된 급수시설은 질산염오염이 검출되어 급수 중단되는 등 문제가 발생하였음에도 대체급수시설을 확보하지 못하고 있음.

3. 처분요구사항

- 문제가 발생한 급수시설은 완전히 폐기시킴과 동시에 대체시설을 확보하고
- 다른 지역에 설치된 시설도 전수 조사를 한 후 수질검사를 하여 국민 건강 관리에 안전을 기하기 바라며,
- 이후 같은 사례가 발생하지 않도록 비상급수시설 관리에 철저를 기하기 바랍.

감사결과 처분 요구서

NO. 4					
소 관	시행년도	행정상 조치	재 정 상 조 치		신분상 조치
			조치방법	금 액	
호 법 면	2001	시 정			

【제 목】 후안리 마을도로포장공사 안전관리 소홀

1. 현 황

- 사업명 : 호법면 후안리 마을도로포장공사
- 사업비 : 70,000천원
- 사업량 : L = 100 m, 옹벽 : H=3.5m

2. 위법부당내용

- 옹벽 높이가 지면 3.5m로서 낙하에 위험이 있어 주민들이 불안해 하고 있으며
- 공사완료 후 주민이 사용할 시에 안전에 따른 시설을 해야 함에도 안전시설 미설치

3. 처분요구사항

- 공사가 완료된 후안리 마을 도로포장공사에 대하여 관련부서에서는 안전시설에 대한 확인을 한 후 가드레일 및 난간시설을 하여 주민이 안전하고 편하게 이용할 수 있도록 조치바람.

감사결과 처분 요구서

NO. 5					
소 관	시행년도	행정상 조치	재 정 상 조 치		신분상 조치
			조치방법	금 액	
농 정 과	2001	시 정			

【제 목】 2001 폭설피해 복구비 지원 소홀

1. 현 황

- 피해량 : 면적 = 358ha, 농가수 = 1139농가
- 예산액 : 4,490,000천원
- 집행액 : 2,280,000천원 (683농가) 50.8%
- 미집행액 : 2,210,000천원

2. 위법부당내용

- 폭설피해 복구비는 피해자가 정상적인 생활을 할 수 있도록 지원하는 것이므로 신속히 지원하여 복구할 수 있도록 하여야 함에도
- 1,139농가 4,490,000천원중 683농가 2,280,000천원 50.8%만 지원이 되어 농가들에게 부담만 가중시키고 있으며
- 미 집행한 2,210,000천원은 복구 지도 등이 미흡한 결과로 기간내에 미집행 할 경우 반납을 해야하는 상황이 발생하고 있음

3. 처분요구사항

- 피해자에게 빠른시일내에 복구를 할 수 있도록 하여 어려운 농가에게 부담을 최소한으로 줄여야 함에도 지원이 늦어 복구를 하지 못하고 있는 농가가 많으므로
- 파악된 문제점을 빠른시일내에 해결하여 전액 지원이 될 수 있도록 하기 바랍.

감사결과 처분 요구서

NO. 6					
소 관	시행년도	행정상 조치	재 정 상 조 치		신분상 조치
			조치방법	금 액	
폐기물관리과	2001	시 정			

【제 목】 축산폐수시설 관리 소홀

1. 현 황

- 오수분뇨및축산폐수처리에관한법률 제24조에 의하여 축산농가는 폐수처리시설을 신고하여야 하며 담당부서에서는 불법사례가 발생하지 않도록 지도 및 점검을 하여야 함에도 허가신고대상 농가 852농가중 134농가가 미 신고처리 되어 있음.

2. 위법부당내용

- 오수분뇨및축산폐수처리에관한법률 제24조에 의하여 신고되지 않은 축산농가는 가축을 사육할 수 없음에도
- 허가 신고 대상농가 852농가 중 134농가는 미 신고 시설로 불법으로 운영하고 있음

3. 처분요구사항

- 가축을 사육하고자 하는 농가는 축사 면적에 따라 오수분뇨및축산폐수처리에관한법률에서 규정한 폐수처리시설을 설치하여 허가 및 신고를 득하여야 함에도
- 아직 미 신고된 134농가에 대해서는 행정절차에 따라 허가 및 신고를 득한 후 가축을 사육할 수 있도록 조치하기 바람.

감사결과 처분 요구서

NO. 7					
소 관	시행년도	행정상 조치	재 정 상 조 치		신분상 조치
			조치방법	금 액	
건 설 과	2001	시정			

【제 목】 보도턱 낮추기 부실시공

1. 현 황

- 위 치 : 이천시가지 간선도로
- 사업량 : 317개소
- 사업비 : 190백만원(자전거이용시설 정비사업 포함)

2. 위법부당내용

- 교차로 코너웍에는 등근 경계석을 설치하여야 함에도 일(一)자 형태의 경계석을 설치
- 전반적으로 도로와 균형을 이루지 못해 도시미화에 좋지 않은 인상을 주고있음.

3. 처분요구사항

- 보도턱 낮추기 사업은 자전거전용도로 설치사업과 병행하여 도시 미화사업으로 시행한 사업임에도 불구하고 오히려 시공을 부실하게 하여 도시미관을 해치는 등 예산 낭비를 초래하였으므로 관련시공회사로 하여금 잘못 시공된 곳에 대하여는 재 시공토록 조치 하고 향후 이러한 부실시공 사례가 발생치 않도록 감독에 철저를 기하기바람.

감사결과 처분 요구서

NO.	8				
소 관	시행년도	행정상 조치	재 정 상 조 치		신분상 조치
			조치방법	금 액	
건 설 과	2001	시 정			

【제 목】 가로수 보호막 부실 시공

1. 현 황

- 총 개소수 : 1,213개소
- 정비 완료 : 530개소
- 미 정 비 : 683개소

2. 위법부당내용

- 가로수 보호막 설치사업은 나무 크기에 맞게 보호막 시공이 되어야 함에도 강제로 째어 맞춘 듯 인상을 주어 도시미관을 저해하는 원인이 되고 있으며 보호수 성장에도 지장을 초래함.

3. 처분요구사항

- 가로수의 밑을 화강석과 철재로 보호막을 설치한 것은 나무를 보호하기 위함이며 도시미관을 고려한 사업임에도 오히려 나무에 상처를 주고 또한 성장을 방해하는 보호막을 설치함으로써 오히려 도시 미관을 해치는 원인이 되고 있음.
- 잘못 설치된 곳은 재 시공하여 나무가 제대로 성장할 수 있도록하고, 미정비 된 곳에 대하여는 같은 지적이 반복되지 않도록 하기 바람.

감사결과 처분 요구서

NO. 9					
소 관	시행년도	행정상 조치	재 정 상 조 치		신분상 조치
			조치방법	금 액	
백 사 면	2001	시 정			

【제 목】 2001 폭설피해 복구 도 지원금 미집행

1. 현 황

- 농정 13950-599(2001.04.10)호와 관련임.
 - 폭설피해복구 절단기 구입예산 : 2,520천원
 - 집 행 액 : 2대 × 165,000원 = 330,000원
 - 미 집행 잔액 : 2,190천원

2. 위법부당내용

- 2001. 1. 7 설해피해 발생 시 복구에 따른 하우스 절단기를 구입하여 피해농가의 복구를 지원해 줌에 있어, 본 기계를 구입하여 각 단지에 사용토록 하여야 하나 보조금 2,520천원중 330,000만 집행하고 2,190천원을 미집행 하였음.

3. 처분요구사항

- 도비 보조금 2,190천원을 연도 폐쇄기 이전에 집행하여 농가들이 이용할 수 있도록 조치할 것

감사결과 처분 요구서

NO. 10					
소 관	시행년도	행정상 조치	재 정 상 조 치		신분상 조치
			조치방법	금 액	
시민지적과	2001	시 정			

【제 목】 건축물대장 소유권 미정리

1. 현 황

토지 소재지	지 번	건물명칭 및 동호수	건수
계			
안흥동	469	주공아파트 101-904	
부발읍 신하리	481-1	삼익세라믹 104-1205	

2. 위법부당내용

- 건축물대장의기재및관리등에관한규칙 제7조제4항의 규정에 의거 건축물의 소유권에 관한 변경은 부동산등기법 제68조의2 규정에 의한 등기필통지에 의하여 건축물 대장의 소유권을 변경 정리하여야 하나 위 건에 대하여는 등기필 통지가 되었음에도 현재까지 건축물 대장을 정리하지 않은 사실이 있음

3. 처분요구사항

- 이는 건축물 대장을 신속히 정리하여 건축물대장의 소유권과 부동산 등기부의 소유권을 일치시켜야 함에도 신속히 정리하지 않는 사실이 있는바 추후 동일한 사항이 발생하지 않도록 건축물 대장 정리에 만전을 기하기 바람.

감사결과 처분 요구서

NO. 11					
소 관	시행년도	행정상 조치	재 정 상 조 치		신분상 조치
			조치방법	금 액	
농 정 과	2001	시 정			

【제 목】 2001년도 항공방제 농약사용 단가 불일치

1. 현 황

- 총 방제면적 : 10,004ha
- 농약 사업비 : 427,948천원(시비 : 200,080천원, 자부담:227,868천원)
- 방 제 지 역 : 장호원읍 외 10개읍면동

2. 위법부당내용

- 병충해 방제시 농약값은 시 예산 및 농민이 부담하게 되어 있음에도 엘산 5ℓ 가격은 43,600원에서 56,900원으로 무려 13,300원이 차이가 나도록 읍·면·동별로 다양하게 지급하고 있어 농민들의 부담을 가중시키고 있고
- 이는 관리 및 집행 책임이 있는 시청 담당부서에서 농약값을 계약할 때 읍면별로 똑 같이 공정하게 계약을 하여야 함에도 이를 지키지 않고 시행하여 시예산 낭비는 물론 대상 농민에게 엄청난 부담을 주는 등 불합리한 방제행정을 한 사실임.

3. 처분요구사항

- 담당부서에서는 값이 차이가 나는 모든 농약에 대해서 원인을 규명하고 차액을 농민에게 돌려주는 것은 물론 시예산은 정산하여 반납조치하기 바라며,
- 이후 이러한 일이 재 발생하지 않도록 사전에 철저한 계획을 수립하여 시행하기 바랍.

감사결과 처분 요구서

NO. 12					
소 관	시행년도	행정상 조치	재 정 상 조 치		신분상 조치
			조치방법	금 액	
농 정 과	2001	시 정			

【제 목】 폭설피해관련 절단기 미 구입

1. 현 황

- 총 배 정 량 : 100개
- 배 정 액 : 18,000천원(도비 : 18,000천원)

2. 위법부당내용

- 폭설피해는 천재지변으로 빠른 시일내에 복구하도록 하여 피해 농민들로 하여금 정상적인 생활을 할 수 있도록 하여야 함에도
- 백사면 같은 경우 14개의 절단기를 배정받고도 2개만 구입을 하고 12개는 반납을 하려고 하는 등 피해농민들에게 지원을 하도록 되어 있음에도 지원을 하지 않고 있음
- 이는 전액 도비 지원금으로 사용을 하지 않고 반납을 할 경우 도비 지원에 대한 문제가 발생됨.

3. 처분요구사항

- 담당부서에서는 아직까지 구입하지 않은 절단기는 빠른시일내에 구입하여 피해농민들에게 전달하고
- 아직까지 구입하지 않은 사유를 철저히 규명하여 문제를 해결 하고
- 이후로는 이러한 문제가 재 발생하지 않도록 피해복구에 철저를 기하여 아픈 농민들에게 조금이나마 도움이 될 수 있는 농업 정책을 전개해 나가기 바람.

감사결과 처분 요구서

NO. 13					
소 관	시행년도	행정상 조치	재 정 상 조 치		선분상 조치
			조치방법	금 액	
중리동사무소	2001	시 정			

【제 목】 중리동 어린이 공원 화장실 관리 소홀

1. 현 황

중리동 어린이공원 화장실 현황

구 분	사업기간	건축면적	사업비	비 고
중리동어린이공원 화장실	2001. 5. 7 ~ 8. 30	1동 5,486㎡	87,460천원	

2. 위법부당내용

- 중리동 어린이공원 이용객의 편의를 제공하고자 2001. 8. 30준공하였으나 시설물관리 소홀로 현재 건물 내부의 거울과 전구 등이 파손되어 사용에 불편을 느끼고 있음.

3. 처분요구사항

- 화장실의 시설물이 파손되지 않도록 관리대책을 강구하고
- 평일은 화장실 출입문을 잠금장치하고 토·일요일에 한해서 개방하는 방안을 검토하기 바람.

감사결과 처분 요구서

NO. 14					
소 관	시행년도	행정상 조치	재 정 상 조 치		신분상 조치
			조치방법	금 액	
사회복지과	2001	시 정			

【제 목】 영세민 생활안정자금 융자 및 회수실적 저조

1. 현 황

영세민 생활안정자금 융자 및 회수실적

(단위 : 천원)

융자실적		징 수 실 적			비 고
계획	실적	징수결정액	수납액	미수납액	
300,000	50,000	348,229	199,238	148,991	

2. 위법부당내용

- 이천시영세민생활안정융자금조례 제6조에 의하면 융자를 받은 자가 제4조제2항의 규정에 의한 기간이 경과되어도 융자금을 상환하지 않을 때에는 그 이행을 촉구하고 채권의 확보를 위한 필요한 조치를 취하도록 규정하고 있으나 현재까지 행정조치 미 이행

3. 처분요구사항

- 이천시영세민생활안정융자금조례 제6조 규정에 의하여 지원자에 대한 본인 및 보증인에 대한 재산 조화를 철저히 하여 조기 상환토록 조치바람.

감사결과 처분 요구서

NO. 15					
소 관	시행년도	행정상 조치	재 정 상 조 치		신분상 조치
			조치방법	금 액	
폐기물관리과	2001	시 정			

[재 목] 음식물 쓰레기 운반수거료 인상에 따른 주민과의 협의 미이행

1. 현 황

아파트명	세대수	당초가구당 월수거료	2001.6.1 인상내역
주공아파트	2000세대	1,100원	1,300원

2. 위법부당내용

- 2001년 6월 1일 이전까지는 1가구당 월 음식물 쓰레기 수거료를 1,100원 납부하였으나 2001년 6월 1일 음식물 쓰레기 수거료를 1,300원으로 인상 조정하였음.
- 수거료를 1,100원에서 1,300원으로 인상한 주요요인에 대하여 정확한 산출근거가 없고 주민과 사전 협의 미 이행

3. 처분요구사항

- 음식물 쓰레기 수거료 인상시에는 사전 아파트 주민과 충분한 협의 후 인상요인과 산출근거를 명확히 해주어 주민이 이해하도록 조치바람.

감사결과 처분 요구서

NO. 16					
소 관	시행년도	행정상 조치	제 정 상 조 치		신분상 조치
			조치방법	금 액	
도 시 과	2001	시 정			

【제 목】 안흥동 지구단위 도시단위 사업추진 미흡

1. 현 황

지 역	지정연월일	지구지정면적	토지소유자수	비 고
안흥동 지구단위 도시계획	1997. 12. 9	120,000㎡ (40,000평)	130명	

2. 위법부당내용

- 안흥동 지구단위 도시계획 지정을 '97. 12. 9지정하였으나 추진과정에서 토지소유자 일부(65명)는 본인토지면적을 각각 38%씩 이천시에 기부체납 하였으나 나머지 토지 소유자가 토지 기부체납을 반대하고 있어 기 이천시에 기부체납한 토지 소유자의 재산상 불이익을 초래하고 있음.

3. 처분요구사항

- 주민자율협의체를 구성한 후 토지기부체납 미 이행자에게 충분히 협의하여 조기에 기부체납토록 조치 바람.

감사결과 처분 요구서

NO. 17					
소 관	시행년도	행정상 조치	재 정 상 조 치		신분상 조치
			조치방법	금 액	
관 고 등	2001	시정			

【제 목】 사음2통 도로포장 및 하수도설치공사 시공 부실

1. 현 황

- 사 업 명 : 사음2통 도로포장 및 하수도설치공사(이월사업)
- 위 치 : 사음2통 한진빌라 앞
- 사 업 량 : 포장 228m, 흙관 151본
- 공사금액 : 80,882천원(관급포함)
- 공사기간 : 2000. 11. 30 ~ 2001. 05. 19

2. 위법부당내용

- 소하천 정비를 위하여 콘크리트 제방을 설치 하던중 하천 하류 오수관거가 방해되어 하폭을 30cm 정도 협소하게 설치되어 여름철 우기시 하천물이 범람하면 인근지역 피해가 우려되어 도로면 보다 70cm정도를 높게 복개하여 차량 충돌 및 통행에 불편을 초래하고 있음.

3. 처분요구사항

- 본 공사는 우기시 피해를 미연에 방지하고 주민이 편리하게 이용하기 위하여 설치하게 된 것이므로 도로면 보다 높게 설치된 부분은 주민들 이용이 용이한 시설을 설치하고
- 주변환경은 응벽 부분과 조화를 이룰 수 있도록 하여 주민이 불편을 최소화하기 바람.

감사결과 처분 요구서

NO. 18					
소 관	시행년도	행정상 조치	재 정 상 조 치		신분상 조치
			조치방법	금 액	
문화공보실	2001	시정			

【제 목】 천연기념물 백송 관리 소홀

1. 현 황

- 위 치 : 이천시 백사면 신대리
- 지 정 : 천연기념물 281호
- 수 령 : 년

2. 위법부당내용

- 백송 주변의 환경정비가 되지 않아 관람객들이 쓰레기를 버리는 등 주변이 어수선했던 상태이며
- 주변에 건축을 하는 등 관람객 이용이 곤란

3. 처분요구사항

- 문화재보호법 제75조 (토지의 수용 또는 사용) 제1항의 규정에 의하면 “문화재청장 또는 지방자치단체의 장은 문화재의 보존·관리를 위하여 필요한 때에는 지정문화재의 보호구역안에 있는 토지·건물·입목·죽 기타 공작물을 수용하거나 사용할 수 있다” 고 되어있음에도 주변의 난개발로 인하여 백송의 보호가 어려운 실정이므로
- 백송 주변에 토지를 수용하거나 개발제한 구역을 지정할 수 있도록 하고, 관람객이 훼손하지 않도록 주변정리는 물론 관리에 철저를 기하기 바람.

감사결과 처분 요구서

NO. 19					
소 관	시행년도	행정상 조치	재 정 상 조 치		신분상 조치
			조치방법	금 액	
건 설 과	2001	시정			

【제 목】 백사면 신대리 세월교 설치 부적절

1. 현 황

- 사 업 명 : 장신천 소하천 개수공사
- 위 치 : 이천시 백사면 신대리
- 사 업 량 : L = 18 m
- 공사금액 : 1,059,000천원(관급포함)
- 금 차 분 : 239,477천원(관급포함)
- 공사기간 : 2001. 8. 29 ~ 2002. 2. 28

2. 위법부당내용

- 호우시 범람으로 인하여 주변이 피해 상습지역이 임에도 주민이 사용할 수 없는 세월교로 시공을 하고 있으며
- 이는 주민의견과 지역상황을 고려하지 않고 세월교로 설계 및 시공됨으로 예산낭비를 초래하고 있음.

3. 처분요구사항

- 상기 지역을 호우시 원적산부터 내려오는 물이 범람하여 주변이 수시로 침수로 인한 피해를 상습 지역으로 호우시에는 주민이 이용할 수 가 없음에도
- 세월교는 조금만 비가와도 이용을 할 수 없을뿐더러 사용이 곤란하여 설치하는 목적이 아무런 의미가 없으므로 세월교 공사는 중단을 하고 주민의 요구대로 교량을 설치하여 항상 이용이 가능하도록 조치하기 바람.

감사결과 처분 요구서

NO. 20					
소 관	시행년도	행정상 조치	재 정 상 조 치		신분상 조치
			조치방법	금 액	
대민봉사실	2001	시 정			

【제 목】 농지전용허가 처리 소홀

1. 현 황

- 소 재 지 : 이천시 대월면 대대리 587번지(지목:전) 500㎡
- 전용목적 : 일반주택 부지조성
- 신 청 인 : 이천시 대월면 대대리 520번지 김 장 언
- 허가경위
 - 2000. 12. 20 허가 접수
 - 2001. 1. 10 불허처리
 - 2001. 7. 30 재접수
 - 2001. 8. 9 허가처리

2. 위법부당내용

- 군 항공기지법 저촉여부에 대하여 군부대(육군 제8971부대) 협의결과 신청지의 장애물 제한 높이가 초과되어 건축 불가로 2001. 1. 10일 불허가 처리 통보하였으나
- 신청인 김장언이 군부대에 항의 및 협의 후 재 접수하여 군 부대와 재협의 후 가능 통보로 2001. 8. 9일 허가 처리 된 사항으로 동일 신청건을 최초 접수 시 인근 주변의 주택 등이 있음에도 불구하고 현장확인을 거치지 않고 신규 건축이 안 된다 하여 불허가 처리함은 부당함

3. 처분요구사항

- 민원처리 시 관련 기관과의 협의는 확실하게 하여 불법 사례가 발생하지 않도록 하는 것은 공무원의 업무이지만
- 동 신청건과 같이 군부대 등에 협의 시에는 지역여건 등 제반사항을 면밀히 검토하여 불허가 처리 등 민원인에게 피해가 발생하지 않도록 민원업무에 철저를 기하기 바람

감사결과 처분 요구서

NO. 21					
소 관	시행년도	행정상 조치	재 정 상 조 치		신분상 조치
			조치방법	금 액	
대민봉사실	2001	시 정			

【제 목】 장기 미 착공 건축물 관리소홀

1. 현 황

허가일자	대지 위치	규 모(㎡)			용도	건 축 주	
		대지면적	연면적	층수		주 소	성 명
2000.11.27	마장면 관리 811	693	450	1	근린생활시설	강릉시 초당동 149-1	오세원

2. 위법부당내용

- 건축법 제8조제8항의 규정에 의거 허가권자는 허가를 받은자가 허가를 받은날부터 1년 이내에 공사에 착수하지 아니하거나 공사를 착수하였으나 공사의 완료가 불가능하다고 인정하는 경우 그 허가를 취소토록 하고있으나
- 상기건에 대하여는 허가취소 등 적절한 행정조치를 이행하지 않고 있음.

3. 처분요구사항

- 건축허가 후 1년 이내에 착공하지 않았거나 착공 후 준공이 불가능하다고 인정되는 건축허가건에 대하여는 사실조사 등을 실시하여 허가 취소 등 적절한 조치를 강구하고 이후 동일한 사례가 발생하지 않도록 허가 후 관리 업무에 철저를 기하기 바람

감사결과 처분 요구서

NO. 22					
소 관	시행년도	행정상 조치	재 정 상 조 치		신분상 조치
			조치방법	금 액	
대민봉사실	2001	시 정			

【제 목】 산림의 형질변경허가 사후 관리 소홀

1. 현 황

연 번	수 허가자		허기기간	허가 면적 (㎡)	허가목적	임야소재지	비고
	주소	성명					
계		5명		6,609			
1	충북 보령시 주교면 송학리 149번지	박중문	2000.11.04 ~ 2001.11.03	2,990	음식점, 전시장 일반주택 부지	사움동 산 13-16	
2	성남시 분당구 잠자동 124 상록마을 110-202	이준태 외1인	2000.11.15 ~ 2001.11.14	1,635	일반주택 및 창고부지	율면 고당리 산39-2	
3	이천시 마장면 이평리 368-2	박찬황 외1인	2000.11.20 ~ 2001.11.19	290	소매점 부지	마장면 이평리 산 49-1	
4	인천광역시 남구 주안동 1210-2운성A 2동305호	유재선	2000.11.28 ~ 2001.11.27	1,192	일반주택 및 창고부지	장호원읍 진암리 산26-17	
5	이천시 장호원읍 진암리 47-1 로악맨촌 208호	송태일	2000.11.28 ~ 2001.11.27	502	일반주택 및 창고부지	장호원읍 진암리 산 26-11	

2. 위법부당내용

- 산림의 형질변경허가지 복구 준공은 산림법 제91조제3항의 규정에 의거 허가권자가 정하는 기간내에 형질변경된 산림을 복구 준공하도록 정하고 같은 법 제91조제4항과 시행규칙 제98조의 4 규정에 의하면 형질변경 기간만료일 전까지 수허가자가 제출한 설계서를 검토 승인하여 이를 근거로 형질변경된 산림을 복구 준공하여야 함에도
- 산림변경허가지인 사움동 산 13-16번지의 5개소에 대하여는 허가기간이 경과되었음에도 현재까지 미준공으로 방치되어 있음.

3. 처분요구사항

- 허가기간이 만료된 5개소에 대하여는 조속한 시일내에 복구설계승인 및 준공검사 신청이 이루어 지도록 조치하고 수허가자가 이를 이행하지 않을 경우에는 관계규정이 정하는 절차에 따라 청문 및 대집행 복구 등의 조치를 하고 이 후 같은 사례가 발생하지 않도록 관리에 철저를 기하기 바람.

감사결과 처분 요구서

NO. 23					
소 관	시행년도	행정상 조치	재 정 상 조 치		신분상 조치
			조치방법	금 액	
대민봉사실	2001	시 정			

【제 목】 공장등록업체 사후관리 소홀

1. 현 황

업체명	대표자	업종	소재지	공장용지 면적(㎡)	공장건축면적(㎡)			등록일자
					계	제조시설	부대시 설	
(주)신호 전자통신	이순욱	달리분류되지 않은컴퓨터및 그주변기기제 조업(30019)	호법면 안평리 83번지의외 12필지	14,616	7,995.30	3,402.07	4,593.23	'95. 8. 1

2. 위법부당내용

- 공업배치및공장설립에관한법률제17조(공장의 등록취소등) 및 같은법 시행령 제21조(공장의등록취소)의 규정에 의거 폐업되거나 제조시설이 멸실된 경우에는 공장등록을 취소하여야 하나
- (주)신호전자통신에 대하여는 공장등록취소 등 적절한 행정조치를 하지 아니하고 사후관리를 소홀히 하였음.

3. 처분요구사항

- 공장이 폐업되거나 제조시설이 멸실되어 공장 가동이 불가능한 경우에는 공장등록취소 등 적절한 행정조치를 취하고,
- 이 후 이러한 사례가 발생하지 않도록 사후관리에 철저를 기하기 바람.

감사결과 처분 요구서

NO. 24					
소 관	시행년도	행정상 조치	재 정 상 조 치		신분상 조치
			조치방법	금 액	
보 건 소	2001	시 정			

【제 목】 보건소 한방진료실 인력 부족

1. 현 황

- 진료기간 : 2001. 1. 1 ~ 2001. 11. 30현재
- 진료실적 : 1,857명
- 이동진료실적 : 17회, 587명

2. 위법부당내용

- 현재 보건소 한방 진료실은 한의사 1명, 직원 1명으로 운영되고 있으나 2001. 11. 23 남부통합보건지소가 개소되어 본소와 남부통합보건지소를 3일씩 진료하게 되므로 진료 공백으로 인한 노년층의 한방 진료 수요에 적절히 대처하지 못하고 있음.

3. 처분요구사항

- 보건소에서의 한방진료는 남부통합보건지소 지역의 환자를 제외한 지역의 환자를 치료하는데도 인력이 모자라는 실정에 있으나 부족한 인력을 남부통합보건지소와 3일씩 진료를 하게 하면 노인 환자 등은 진료일을 정확히 잘 모르고 치료하러 오는 등 불편을 가중시키고 있으므로
- 남부통합보건지소에 한방진료를 전담할 수 있는 인력을 보강하여 원하는 시간에 진료를 받을 수 있도록 조치 바람.

감사결과 처분 요구서

NO. 25					
소 관	시행년도	행정상 조치	재 정 상 조 치		신분상 조치
			조치방법	금 액	
보 건 소	2001	시 정			

【제 목】 보건소 예방의약담당 인력 부족

1. 현 황

- 직원현황
 - 담당 6급 : 1명
 - 직 원 : 6명
- 관내약국관련업소 : 288개소
- 2000. 7. 1일 의약분업 실 시후 대체조제 및 담합여부 등 수시점검
- 의약분업 후 약무 민원 30%증가

2. 위법부당내용

- 방역업무는 질병을 예방하는 기초가 되므로 업무를 독립적으로 갖추어야 하며, 약무 업무는 의약분업이 완전히 정착 될 때까지 많은 민원을 처리하여야 함에도 약무업무와 방역업무를 겸하고 있어 업무과중으로 인하여 행정의 공백이 발생.

3. 처분요구사항

- 예방의약 담당에 인원 1명을 보강하여 정착되지 않은 의약분업을 정착되도록 함은 물론 방역업무에도 철저를 기하여 질병을 예방할 수 있도록 조치 바람.

감사결과 처분 요구서

NO. 26					
소 관	시행년도	행정상 조치	재 정 상 조 치		신분상 조치
			조치방법	금 액	
보 건 소	2001	시 정			

【제 목】 2001년도 노인건강증진 프로그램 운영 부실

1. 현 황

- 노년기의 건강을 유지 증진하기 위하여 노인들에게 흔히 발생하는 요통, 관절염, 및 요실금 증상 완화에 관한 운동 프로그램을 경로당 검진시 병행 실시
- 추진실적 : 시내 동 경로당 34개소/ 427명

2. 위법부당내용

- 읍·면 보건지소에는 보건사업담당 인력이 부족한 실정이므로 주로 경로당 검진만 실시하고 운동 프로그램운영 등 다양한 보건 사업전개가 미흡하고 운영이 부실한 실정임.

3. 처분요구사항

- 읍·면의 경로당을 주생활 장소로 이용하는 노인들에게도 다양한 건강프로그램 및 건전한 여가활동 프로그램을 보급시켜 삶의 질을 향상시킬수 있도록 하기 바람.

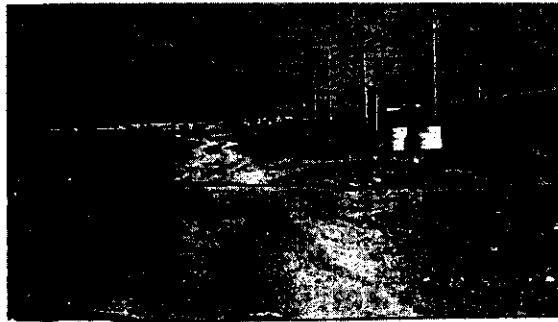
감사결과 처분 요구서

NO 27.					
소 관	시행년도	행정상 조치	재 정 상 조 치		신분상 조치
			조치방법	금 액	
산림공원사업소	2001	시정			

【제 목】 복하천 시민공원 관리 소홀 문제

1. 현 황

- 총 공사비 11억 7천만원을 투자하여 시민이 이용하고 있는 복하천 시민공원 복하1교~2교 양안중 부발읍 방면의 시민공원은 소관부서의 관리 소홀 및 무관심으로 잡초, 건축자재, 쓰레기 등으로 시민이용이 불가능하고 주변환경이 불결하여 시민으로 하여금 시의 관리감독행정을 불신임하게 하고 있는 실정임.



2. 위법부당내용

- 시민공원은 시민의 건강증진 및 정서를 함양하기 위하여 설치한 것으로 이용에 불편함이 없도록 하여야 함에도
- 관리소홀로 잡초, 건축자재, 쓰레기 등으로 시민이용이 불가능하고 주변환경이 불결하며 체육시설이 일부 손상 되는 등 이용하기가 곤란함.

3. 처분요구사항

- 체육공원내에 도시가스 배관 매설공사, 전선 매설공사로 차량진입이 곤란할 뿐더러, 자재 불법방치등으로 인한 피해를 입은 만큼 허가청인 국토관리청과 시공사에게 체육공원 평탄작업 및 로울러 작업으로 원상복구토록 조치하고,
- 체육공원 활용계획을 재 수립하여 시민이 불편없이 이용할 수 있도록 긴급 대책을 마련, 조치바람.

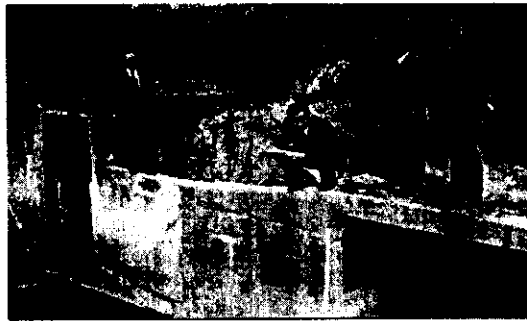
감사결과 처분 요구서

NO. 28					
소 관	시행년도	행정상 조치	재 정 상 조 치		신분상 조치
			조치방법	금 액	
호 법 면	2001	시정			

【제 목】 매곡리 수문 및 배수로 공사 소홀

1. 현 황

- 호법면 매곡리 수문 및 배수로 설치 공사는 59,026,000원의 사업비를 들여 (주)원영토건에서 시공 2001. 7. 2일 준공되었으나, 배수로 공사 마무리 작업상의 문제로 인하여 배수로 낙차점이 함몰되었고 수문 제방의 토사가 침식되어 제방과 배수문 안전에 문제가 되고 있음.



2. 위법부당내용

- 수문 및 배수로는 장마철 우기시 수해피해를 막기 위한 장치로 주민의 안전을 중요시 하여야 하나
- 배수로 낙차점이 함몰되었고 수문 제방의 토사가 침식되는 등 안전에 문제가 되고 있음

3. 처분요구사항

- 배수로 낙차 폭 2M, 길이 약 5M의 바닥 콘크리트 시공 과 옹벽 길이 5M 공사가 시급하며 제방 소실된 부분에 대하여는 복토를 요망 함

감사결과 처분 요구서

NO. 29					
소 관	시행년도	행정상 조치	재 정 상 조 치		신분상 조치
			조치방법	금 액	
마 장 면	2001	시정			

【제 목】 장암 회억간 도로 확·포장공사에 따른 문제점

1. 현 황

- 장암 - 회억간 도로 확·포장 공사가 준공되어 이미 정상 운행 중이나 본 도로를 잇는 논 경작 지구에 농기계 진입이 불가하여 주민들의 민원이 야기되고 있고 시에서 시정 조치가 없어 주민 불만이 고조되고 있음.



2. 위법부당내용

- 도로 확·포장 공사는 주민들의 불편을 해소하기 위하여 공사를 하는 것임에도 불구하고 주변 여건을 고려하지 않고 공사를 하여
- 경사가 심하여 경지지구에 농기계 진입을 하지 못하는 등 주민들의 불편을 초래하는 등 민원을 야기시킴.

3. 처분요구사항

- 도로에서 논으로 진입시 경사가 심하고 포장미 안되어 농기계 진입이 불가함으로
- 진입로 6곳은 재시공하여 주민 불편이 해소 될 수 있도록 조치바람.

감사결과 처분 요구서

NO. 30					
소 관	시행년도	행정상 조치	재 정 상 조 치		신분상 조치
			조치방법	금 액	
세 무 과	2001	시 정			

【제 목】 지방세 체납액 징수 소홀

1. 현 황

총 계	2001 년도	'96 ~ 2000년
19,763,875,000	7,582,490,000	12,181,385,000

2. 위법부당내용

- '96~2001년까지의 지방세 체납액은 모두 19,763,875,000원으로써 이는 전년도 보다 17억 4,300만원으로 9% 증가한 금액임.
- 위 결과로 볼 때 관리자의 의지부족과 체납세 징수업무를 소홀한 결과임.

3. 처분요구사항

- 징수제도 개선을 통한 체납액 징수에 철저를 기하고 고액 체납자 및 상습 체납자에 대하여는 재산관리를 철저히 하여 국세징수법에 의한 징수에 만전을 기할 것

감사결과 처분 요구서

NO. 31					
소 관	시행년도	행정상 조치	재 정 상 조 치		신분상 조치
			조치방법	금 액	
세 무 과	2001	시 정			

【제 목】 세외수입 체납액 징수 소홀

1. 현 황

총 계	2001 년도	'96 ~ 2000년
7,362,735,000	2,063,945,380	5,298,789,710

2. 위법부당내용

- '96~2001년까지 세외수입 체납액은 7,362,735,000원으로 전년도말까지 체납액 53억9천만원보다 17억 7,273만 5천원이 증가되었으며
- 세외수입 징수업무는 해당 부서에서 징수결정 및 징수업무를 하기 때문에 세무과에서 일괄 관리하기는 어려운 실정이지만, 이 또한 관리자의 의지부족과 세외수입 징수 업무를 소홀한 결과임.

3. 처분요구사항

- 징수제도 개선을 통한 징수에 만전을 기하고 체납자에 대하여는 재산관리를 철저히 하여 국세징수법에 의한 징수에 만전을 기할 것.

감사결과 처분 요구서

NO. 32					
소 관	시행년도	행정상 조치	재 정 상 조 치		신분상 조치
			조치방법	금 액	
시민지적과	2001	시 정			

【제 목】 부동산 등기법 위반자에 대한 과태료 징수 소홀

1. 현 황

총 계	2001	2000	1999	1998
874,336,540	593,822,030	267,359,560	1,075,580	12,079,370

2. 위법부당내용

- 부동산 등기법 위반자에 대한 과태료 부과액이 '98~2001까지 874,336,540원이 미 수납 되고 체납됨.
- 이는 미 수납 및 체납액에 대한 징수업무의 관리 소홀이 빚어 낸 결과임.

3. 처분요구사항

- 미 수납된 체납액에 대하여는 징수계획을 수립하여 징수에 만전을 기하기 바람.

감사결과 처분 요구서

NO. 33					
소 관	시행년도	행정상 조치	재 정 상 조 치		신분상 조치
			조치방법	금 액	
폐기물관리과	2001	시 정			

【제 목】 오수·분뇨·축산폐수 과태료 징수 소홀

1. 현 황

총 계	2001	2000	1999	1998	1997	1996
409,790,000	253,100,000	149,080,000	5,010,000	300,000	2,300,000	

2. 위법부당내용

- 오수·분뇨·축산폐수 등 행정 위반자에 대한 과태료 부과액이 '96~2001까지 409,790,000원이 미 수납 및 체납 됨
- 미 수납 및 체납액에 대한 징수업무 관리 소홀

3. 처분요구사항

- 규제 및 단속에 의한 과태료 징수업무는 특성상 어려움이 있겠지만 규정 위반으로 부과된 체납액에 대하여는 징수계획을 수립하여 징수에 만전을 기하고
- 향후 같은 사례가 발생하지 않도록 사전에 지도점검을 철저히 하고, 과태료 부과업무에도 철저를 기하기 바람.